

ALLEGATO A
Anagrafica Società e Sedi

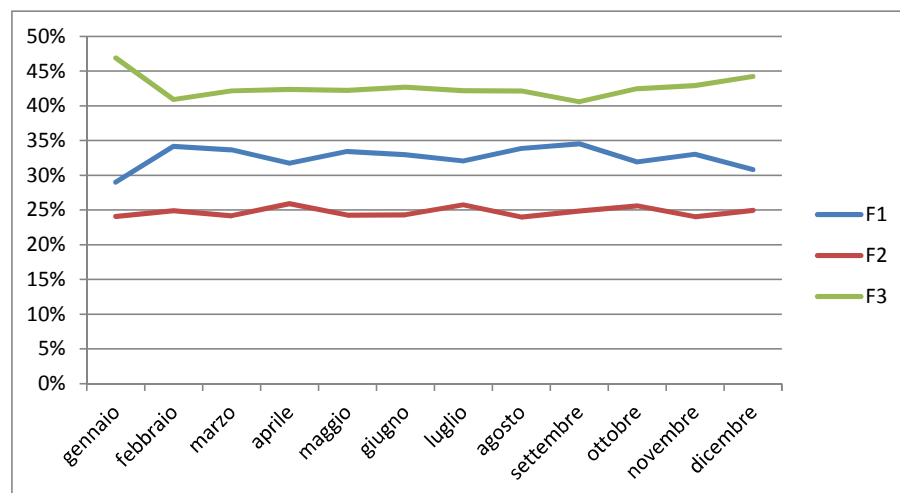
| Sede | 1-885 |
|-----------------------------|--|
| Ragione_sociale | UMBRA ACQUE S.P.A. |
| Codice_fiscale | 02634920546 |
| P.IVA | 02634920546 |
| Indirizzo_legale | VIA G. BENUCCI, 162 |
| Comune_legale | PERUGIA |
| CAP_legale | 06135 |
| Provincia_legale | PG |
| Indirizzo_fatturazione | VIA G. BENUCCI, 162 |
| Comune_fatturazione | PERUGIA |
| CAP_fatturazione | 06135 |
| Provincia_fatturazione | PG |
| Email_invio_fatturazione | amministrazionefinanza@pec.umbraacque.com |
| Responsabile_amministrativo | LUCA ANTONELLI |
| Indirizzo_e-mail | l.antonelli@umbraacque.com |
| Telefono | 075-5978011 |
| Fax | 075-398217 |
| Rappresentante_legale | TIZIANA BUONFIGLIO |

Stima consumi energia elettrica (kWh)

| Previsione 2019 | F1 | F2 | F3 | Totale |
|--------------------------|-------------------|-------------------|-------------------|-------------------|
| gennaio | 2.329.000 | 1.935.000 | 3.763.000 | 8.027.000 |
| febbraio | 2.500.000 | 1.823.000 | 2.993.000 | 7.316.000 |
| marzo | 2.518.000 | 1.810.000 | 3.155.000 | 7.483.000 |
| aprile | 2.347.000 | 1.916.000 | 3.133.000 | 7.396.000 |
| maggio | 2.562.000 | 1.860.000 | 3.235.000 | 7.657.000 |
| giugno | 2.462.000 | 1.816.000 | 3.189.000 | 7.467.000 |
| luglio | 2.767.000 | 2.223.000 | 3.642.000 | 8.632.000 |
| agosto | 2.863.000 | 2.028.000 | 3.561.000 | 8.452.000 |
| settembre | 2.717.000 | 1.956.000 | 3.192.000 | 7.865.000 |
| ottobre | 2.472.000 | 1.981.000 | 3.288.000 | 7.741.000 |
| novembre | 2.515.000 | 1.832.000 | 3.273.000 | 7.620.000 |
| dicembre | 2.437.000 | 1.975.000 | 3.496.000 | 7.908.000 |
| Totale previsione | 30.489.000 | 23.155.000 | 39.920.000 | 93.564.000 |
| Ripartizione | 32,59% | 24,75% | 42,67% | 100,00% |

| Previsione 2019 | F1 | F2 | F3 |
|-----------------|-----|-----|-----|
| gennaio | 29% | 24% | 47% |
| febbraio | 34% | 25% | 41% |
| marzo | 34% | 24% | 42% |
| aprile | 32% | 26% | 42% |
| maggio | 33% | 24% | 42% |
| giugno | 33% | 24% | 43% |
| luglio | 32% | 26% | 42% |
| agosto | 34% | 24% | 42% |
| settembre | 35% | 25% | 41% |
| ottobre | 32% | 26% | 42% |
| novembre | 33% | 24% | 43% |
| dicembre | 31% | 25% | 44% |

| Dettagli | |
|--------------------|--------------------|
| POD | vedi foglio Sedi |
| Ragione sociale | UMBRA ACQUE S.P.A. |
| Indirizzo Prelievo | vedi foglio Sedi |
| Località | vedi foglio Sedi |
| Cap | vedi foglio Sedi |
| Provincia | vedi foglio Sedi |
| Inizio fornitura | 01/01/2019 |
| Fine fornitura | 31/12/2019 |



Elenco POD e Sedi

| SEDE | CLIENTE | POD | SITO | COMUNE | PROV | CAP | POTENZA | DISP | BT/MT | CONSUMO ANNUO kWh | F1 kWh | F2 kWh | F3 kWh |
|------|--------------------|----------------|---|--------------------------|------|-------|---------|------|-------|-------------------|-----------|-----------|-----------|
| 1 | UMBRA ACQUE S.P.A. | IT001E00020575 | LOC PALAZZ. BOVARINO - OSPEDALETTO | SAN VENANZO | TR | 05010 | 57 | MT | | 103.892 | 35.749 | 26.567 | 41.576 |
| 2 | UMBRA ACQUE S.P.A. | IT001E00020577 | VOC PISCIARELLO | SAN VENANZO | TR | 05010 | 38 | BT | | 86.658 | 28.821 | 20.865 | 39.172 |
| 3 | UMBRA ACQUE S.P.A. | IT001E00020578 | VOC COVERINA | SAN VENANZO | TR | 05010 | 40 | BT | | 126.414 | 43.705 | 32.813 | 49.896 |
| 4 | UMBRA ACQUE S.P.A. | IT001E00021082 | VOC S. MARIA PANTANO - ILCI | TODI | PG | 06059 | 53 | BT | | 86 | 2 | 214 | 2 |
| 5 | UMBRA ACQUE S.P.A. | IT001E00021082 | VOC OSTIA - PANTALLA | TODI | PG | 06059 | 3 | BT | | 86 | 281 | 214 | 401 |
| 6 | UMBRA ACQUE S.P.A. | IT001E00021098 | LOC PONTERIO - PIAN DI PORTO | TODI | PG | 06059 | 132 | MT | | 234.857 | 84.377 | 58.533 | 91.947 |
| 7 | UMBRA ACQUE S.P.A. | IT001E00021106 | VOC TEVEREMORTO - S. GIORGIO | TODI | PG | 06059 | 33 | BT | | 56.529 | 19.268 | 12.906 | 24.355 |
| 8 | UMBRA ACQUE S.P.A. | IT001E00021118 | VOC CASCIANELLA BASSA | TODI | PG | 06059 | 60 | BT | | 175.218 | 64.473 | 40.955 | 69.790 |
| 9 | UMBRA ACQUE S.P.A. | IT001E00021153 | VIA GIOVE PENNINO | GUBBIO | PG | 06024 | 167 | BT | | 715.959 | 288.096 | 180.084 | 247.779 |
| 10 | UMBRA ACQUE S.P.A. | IT001E00021157 | VIA S. UBALDO | GUBBIO | PG | 06024 | 95 | BT | | 162.218 | 51.729 | 38.755 | 71.734 |
| 11 | UMBRA ACQUE S.P.A. | IT001E00021213 | VIA DELLA CANONICA | CITTA DI CASTELLO | PG | 06012 | 350 | MT | | 1.570.081 | 516.563 | 373.955 | 679.563 |
| 12 | UMBRA ACQUE S.P.A. | IT001E00021220 | VOC LUNGHİ - GARAVELLE | CITTA DI CASTELLO | PG | 06012 | 44 | BT | | 54.866 | 18.815 | 14.365 | 21.686 |
| 13 | UMBRA ACQUE S.P.A. | IT001E00021222 | VIA RIGNALDELLO | CITTA DI CASTELLO | PG | 06012 | 105 | MT | | 184.950 | 62.757 | 46.232 | 75.961 |
| 14 | UMBRA ACQUE S.P.A. | IT001E00021356 | VOC FORELLO LC ACQUALORETO | BASCHI | TR | 05023 | 607 | MT | | 3.193.889 | 1.086.309 | 816.507 | 1.291.073 |
| 15 | UMBRA ACQUE S.P.A. | IT001E00021704 | FRAZ VACCARA | GUALDO TADINO | PG | 06023 | 438 | MT | | 1.303.911 | 432.850 | 329.942 | 541.119 |
| 16 | UMBRA ACQUE S.P.A. | IT001E00021705 | VIA VALSORDA | GUALDO TADINO | PG | 06023 | 92 | MT | | 236.903 | 79.129 | 63.452 | 94.322 |
| 17 | UMBRA ACQUE S.P.A. | IT001E00021706 | VIA VALSORDA | GUALDO TADINO | PG | 06023 | 37 | MT | | 21.640 | 6.094 | 9.109 | 6.437 |
| 18 | UMBRA ACQUE S.P.A. | IT001E00021714 | LOC S. ERASMO - PADULE | GUBBIO | PG | 06024 | 395 | MT | | 615.909 | 206.507 | 144.260 | 265.142 |
| 19 | UMBRA ACQUE S.P.A. | IT001E00021717 | VOC PALOMBARO - SCRITTO | GUBBIO | PG | 06024 | 37 | BT | | 167.276 | 57.224 | 43.800 | 66.252 |
| 20 | UMBRA ACQUE S.P.A. | IT001E00021718 | LOC VALMARCOLA - SCRITTO | GUBBIO | PG | 06024 | 37 | BT | | 5.265 | 1.747 | 1.209 | 2.309 |
| 21 | UMBRA ACQUE S.P.A. | IT001E00021723 | FRAZ GASAMORO | GUBBIO | PG | 06024 | 37 | BT | | 66.358 | 169.816 | 127.704 | 362.849 |
| 22 | UMBRA ACQUE S.P.A. | IT001E00021738 | FRAZ LORETO - MOCAIANA | GUBBIO | PG | 06024 | 156 | MT | | 711.166 | 229.932 | 169.257 | 319.457 |
| 23 | UMBRA ACQUE S.P.A. | IT001E00021740 | LOC RAGGIO, 41 | GUBBIO | PG | 06024 | 875 | MT | | 2.651.323 | 847.773 | 645.828 | 1.157.722 |
| 24 | UMBRA ACQUE S.P.A. | IT001E00021741 | FRAZ RAGGIO | GUBBIO | PG | 06024 | 135 | MT | | 210.261 | 58.025 | 52.329 | 99.907 |
| 25 | UMBRA ACQUE S.P.A. | IT001E00021742 | FRAZ RAGGIO | GUBBIO | PG | 06024 | 60 | MT | | 343.225 | 116.348 | 88.263 | 138.614 |
| 26 | UMBRA ACQUE S.P.A. | IT001E00021751 | LOC VALDIRIGO - SAN FELICIANO | MAGIONE | PG | 06063 | 88 | BT | | 65.225 | 21.687 | 17.104 | 26.434 |
| 27 | UMBRA ACQUE S.P.A. | IT001E00021752 | VIA DEI MOLINI - CASENUOVE | MAGIONE | PG | 06063 | 191 | MT | | 542.446 | 180.104 | 127.856 | 234.486 |
| 28 | UMBRA ACQUE S.P.A. | IT001E00021754 | VIA FORMA NUOVA | MAGIONE | PG | 06063 | 92 | MT | | 13.671 | 4.274 | 3.251 | 6.146 |
| 29 | UMBRA ACQUE S.P.A. | IT001E00021766 | VOC LA BARCA - C. DELLE FORME | MARCIANO | PG | 06072 | 1 | BT | | 142 | 42 | 35 | 65 |
| 30 | UMBRA ACQUE S.P.A. | IT001E00021782 | VOC FORNACE | MARCIANO | PG | 06055 | 100 | MT | | 450.867 | 148.076 | 106.490 | 196.301 |
| 31 | UMBRA ACQUE S.P.A. | IT001E00021809 | LOC BAGNARA | NOCERA UMBRA | PG | 06025 | 60 | BT | | 111.173 | 34.717 | 27.022 | 49.434 |
| 32 | UMBRA ACQUE S.P.A. | IT001E00021811 | LOC CESE | NOCERA UMBRA | PG | 06025 | 75 | BT | | 390.527 | 122.364 | 92.841 | 175.322 |
| 33 | UMBRA ACQUE S.P.A. | IT001E00021813 | LOC ACQUALICI - S. GIOVALE | NOCERA UMBRA | PG | 06025 | 1813 | MT | | 5.509.743 | 1.729.209 | 1.312.233 | 2.468.301 |
| 34 | UMBRA ACQUE S.P.A. | IT001E00021831 | VIA DI VITTORIO VOC CASINA NUOVA - TAVERNELLE | PANICALE | PG | 06068 | 88 | MT | | 13.898 | 4.475 | 3.284 | 6.139 |
| 35 | UMBRA ACQUE S.P.A. | IT001E00021836 | VIA TOGLIATTI - TAVERNELLE | PANICALE | PG | 06068 | 65 | BT | | 128.858 | 41.391 | 30.786 | 56.681 |
| 36 | UMBRA ACQUE S.P.A. | IT001E00021837 | VOC LE PEDATE | PASSIGNANO SUL TRASIMENO | PG | 06065 | 175 | MT | | 616.316 | 197.817 | 145.319 | 273.180 |
| 37 | UMBRA ACQUE S.P.A. | IT001E00021847 | VOC S. DONATO | PASSIGNANO SUL TRASIMENO | PG | 06065 | 75 | MT | | 75.781 | 25.227 | 19.381 | 31.583 |
| 38 | UMBRA ACQUE S.P.A. | IT001E00021849 | VIA PIEVIOLA | PERUGIA | PG | 06132 | 90 | MT | | 234.821 | 81.818 | 64.423 | 98.580 |
| 39 | UMBRA ACQUE S.P.A. | IT001E00021850 | STRADA COLLE UMBERTO | PERUGIA | PG | 06133 | 57 | BT | | 4.813 | 1.303 | 1.175 | 2.335 |
| 40 | UMBRA ACQUE S.P.A. | IT001E00021866 | VIA QUASIMODO - ELERA SCALO | PERUGIA | PG | 06132 | 189 | MT | | 185.582 | 59.644 | 45.892 | 80.046 |
| 41 | UMBRA ACQUE S.P.A. | IT001E00021879 | VIA PUCCINI - PONTE FELICINO | PERUGIA | PG | 06134 | 60 | BT | | 68.430 | 22.520 | 17.654 | 28.256 |
| 42 | UMBRA ACQUE S.P.A. | IT001E00021882 | STRADA ORNARI - P. VALLECEPPI | PERUGIA | PG | 06100 | 506 | MT | | 778.627 | 263.702 | 186.508 | 328.417 |
| 43 | UMBRA ACQUE S.P.A. | IT001E00021884 | VIA BOLOGNA - PONTE VALLECEPPI | PERUGIA | PG | 06135 | 75 | MT | | 60.513 | 20.118 | 15.199 | 25.196 |
| 44 | UMBRA ACQUE S.P.A. | IT001E00021892 | STRADA PONTE NUOVO - SAN MARTINO IN CAMPO | PERUGIA | PG | 06132 | 50 | BT | | 78.878 | 25.506 | 19.085 | 34.287 |
| 45 | UMBRA ACQUE S.P.A. | IT001E00021910 | STRADA BAGNARA MIGHIANA - LA BRUNA | PERUGIA | PG | 06134 | 75 | MT | | 180.647 | 56.343 | 42.968 | 81.336 |
| 46 | UMBRA ACQUE S.P.A. | IT001E00021914 | VIA EUGUBINA - PICCIONE | PERUGIA | PG | 06134 | 38 | BT | | 69.441 | 24.061 | 20.511 | 24.869 |
| 47 | UMBRA ACQUE S.P.A. | IT001E00021916 | STRADA CORDIGLIANO - PONTE PATTOLI | PERUGIA | PG | 06134 | 225 | MT | | 571.575 | 159.152 | 108.824 | 303.599 |
| 48 | UMBRA ACQUE S.P.A. | IT001E00021918 | LOC PASSO DELL'ACQUA | PERUGIA | PG | 06100 | 395 | MT | | 150.484 | 49.069 | 35.631 | 65.784 |
| 49 | UMBRA ACQUE S.P.A. | IT001E00021931 | STRADA DEL GIGLIO - SAN SISTO | PERUGIA | PG | 06100 | 395 | MT | | 905.387 | 300.384 | 215.639 | 389.364 |
| 50 | UMBRA ACQUE S.P.A. | IT001E00021941 | LOC SAN GIROLAMO - PISCILLE | PERUGIA | PG | 06100 | 1313 | MT | | 5.142.289 | 1.571.412 | 1.211.134 | 2.359.743 |
| 51 | UMBRA ACQUE S.P.A. | IT001E00021948 | VIA G. BENUCCI - PONTE SAN GIOVANNI | PERUGIA | PG | 06135 | 86 | BT | | 282.381 | 130.558 | 56.326 | 95.497 |
| 52 | UMBRA ACQUE S.P.A. | IT001E00021951 | VIA DELLA TECNICA - P. S. GIOVANNI | PERUGIA | PG | 06100 | 232 | MT | | 633.925 | 212.721 | 149.308 | 271.896 |
| 53 | UMBRA ACQUE S.P.A. | IT001E00021979 | LOC MURELLI | PERUGIA | PG | 06100 | 1350 | MT | | 5.474.054 | 1.706.275 | 1.304.645 | 2.463.134 |
| 54 | UMBRA ACQUE S.P.A. | IT001E00022004 | VOC VESTRICIANO - GENNA | PERUGIA | PG | 06100 | 506 | MT | | 2.388.326 | 807.991 | 572.484 | 1.007.861 |
| 55 | UMBRA ACQUE S.P.A. | IT001E00022021 | STRADA S. SORFETO | PERUGIA | PG | 06134 | 90 | MT | | 168.001 | 52.858 | 40.492 | 74.651 |
| 56 | UMBRA ACQUE S.P.A. | IT001E00022023 | VOC OSTERIA | PIEGARO | PG | 06066 | 53 | BT | | 57.889 | 20.256 | 16.292 | 21.341 |
| 57 | UMBRA ACQUE S.P.A. | IT001E00022029 | VOC PAL TELLI - SELCI LAMA | SAN GIUSTINO | PG | 06016 | 68 | MT | | 181.480 | 62.146 | 47.917 | 71.417 |
| 58 | UMBRA ACQUE S.P.A. | IT001E00022033 | VIA FIUME | SAN GIUSTINO | PG | 06016 | 68 | MT | | 172.964 | 56.040 | 43.438 | 73.486 |
| 59 | UMBRA ACQUE S.P.A. | IT001E00022034 | VIA DEGLI ALFIERI | SAN GIUSTINO | PG | 06016 | 112 | MT | | 604.419 | 203.307 | 157.935 | 243.177 |
| 60 | UMBRA ACQUE S.P.A. | IT001E00022044 | STRADA VICINALE OBLATE - SELCI LAMA | SAN GIUSTINO | PG | 06016 | 125 | MT | | 522.220 | 168.297 | 127.870 | 226.053 |
| 61 | UMBRA ACQUE S.P.A. | IT001E00022048 | FRAZ COLPALOMBO - COLPALOMBO | GUBBIO | PG | 06024 | 25 | BT | | 84.712 | 30.879 | 24.457 | 29.376 |
| 62 | UMBRA ACQUE S.P.A. | IT001E00022050 | LOC PODERICCHIO | SIGILLO | PG | 06028 | 33 | BT | | 116.252 | 36.263 | 27.769 | 52.220 |
| 63 | UMBRA ACQUE S.P.A. | IT001E00022081 | VIA DEL PORTO | TUORO SUL TRASIMENO | PG | 06069 | 33 | BT | | 31.478 | 9.886 | 7.485 | 14.107 |
| 64 | UMBRA ACQUE S.P.A. | IT001E00022090 | LOC PIAN D'ASSINO - MONTECORONA | UMBERTIDE | PG | 06019 | 88 | BT | | 5.907 | 2.272 | 1.301 | 2.334 |
| 65 | UMBRA ACQUE S.P.A. | IT001E00022091 | VIA ZONA INDUSTRIALE - MONTECORONA | UMBERTIDE | PG | 06019 | 313 | MT | | 721.677 | 239.156 | 174.042 | 308.479 |
| 66 | UMBRA ACQUE S.P.A. | IT001E00022092 | VIA CENTRALE - SPEDALICCHIO | UMBERTIDE | PG | 06019 | 155 | MT | | 159.196 | 54.231 | 40.635 | 64.330 |
| 67 | UMBRA ACQUE S.P.A. | IT001E00022101 | LOC OSTERIA GERASA - CASA CASTALDA | VALFABRICA | PG | 06029 | 101 | MT | | 434.280 | 148.800 | 110.970 | 175.230 |
| 68 | UMBRA ACQUE S.P.A. | IT001E00022133 | VOC S. MARIA PANTANO | MASSA MARTANA | PG | 06056 | 53 | BT | | 210.420 | 73.681 | 55.496 | 81.243 |
| 69 | UMBRA ACQUE S.P.A. | IT001E00022134 | VOC S. MARCO | MASSA MARTANA | PG | 06056 | 90 | BT | | 107.363 | 35.516 | 25.918 | 46.528 |
| 70 | UMBRA ACQUE S.P.A. | IT001E00022574 | VOC S. ANNA - PONTEGRANDE | ASSISI | PG | 06081 | 65 | BT | | 618.265 | 163.263 | 124.626 | 230.387 |
| 71 | UMBRA ACQUE S.P.A. | IT001E00022590 | VIA PASCOLI - TORDANDREA | ASSISI | PG | 06081 | 162 | MT | | 343.364 | 109.910 | 81.561 | 151.893 |
| 72 | UMBRA ACQUE S.P.A. | IT001E00022592 | VIA AMENDOLA - COSTANO | BASTIA UMBRA | PG | 06083 | 113 | BT | | 127.340 | 42.537 | 31.493 | 53.310 |
| 73 | UMBRA ACQUE S.P.A. | IT001E00022593 | VIA DE ROSA - COSTANO | BASTIA UMBRA | PG | 06083 | 33 | BT | | 104.024 | 36.071 | 26.516 | 41.437 |
| 74 | UMBRA ACQUE S.P.A. | IT001E00022604 | VIA DELLE INDUSTRIE | BASTIA UMBRA | PG | 06083 | 38 | BT | | 7 | 6 | 1 | - |
| 75 | UMBRA ACQUE S.P.A. | IT001E00022605 | VIA IRLANDA | BASTIA UMBRA | PG | 06083 | 53 | BT | | 25.648 | 8.108 | 6.044 | 11.496 |
| 76 | UMBRA ACQUE S.P.A. | IT001E00022613 | LOC IRACI PETRIGNANO | BASTIA UMBRA | PG | 06083 | 3500 | MT | | 6.762.433 | 2.201.997 | 1.669.344 | 2.891.092 |
| 77 | UMBRA ACQUE S.P.A. | IT001E00022616 | LOC TORTE | BETTONA | PG | 06084 | 1438 | MT | | 8.026.790 | 2.512.958 | 1.909.100 | 3.604.732 |
| 78 | UMBRA ACQUE S.P.A. | IT001E00022625 | VIA DON MINZONI | CANNARA | PG | 06033 | 33 | BT | | 78.841 | 24.889 | 18.807 | 35.145 |
| 79 | UMBRA ACQUE S.P.A. | IT001E00022630 | LOC PINETA | CASTIGLIONE DEL LAGO | PG | 06061 | 69 | BT | | 166.121 | 55.543 | 41.914 | 68.664 |
| 80 | UMBRA ACQUE S.P.A. | IT001E00022634 | VIA VILLA CARTONE - BADIA | CASTIGLIONE DEL LAGO | PG | 06061 | 75 | MT | | 107.318 | 37.049 | 27.872 | 42.397 |
| 81 | UMBRA ACQUE S.P.A. | IT001E00022642 | VIA FONTI VECCHIE - POZZUOLO | CASTIGLIONE DEL LAGO | PG | 06061 | 33 | BT | | 57.221 | 21.555 | 15.674 | 19.992 |
| 82 | UMBRA ACQUE S.P.A. | IT001E00022646 | VOC PARADISI - FIGHILLE | CITERNA | PG | 06010 | 33 | BT | | 133.885 | 43.695 | 34.977 | 55.213 |
| 83 | UMBRA ACQUE S.P.A. | IT001E00022649 | VIA STRADONE - MOIANO | CITTA DELLA PIEVE | PG | 06062 | 50 | BT | | 154.605 | 48.661 | 36.705 | 69.239 |
| 84 | UMBRA ACQUE S.P.A. | IT001E00022650 | VOC TRE MOLINI - MOIANO | CITTA DELLA PIEVE | PG | 06062 | 98 | MT | | 127.352 | 39.615 | 30.598 | 57.139 |
| 85 | UMBRA ACQUE S.P.A. | IT001E00022654 | VIA PIEVIOLA | CITTA DELLA PIEVE | PG | 06062 | 270 | MT | | 270.842 | 93.288 | 72.368 | 105.186 |
| 86 | UMBRA ACQUE S.P.A. | IT001E00022655 | VOC RIPAVERGHE | CITTA DELLA PIEVE | PG | 06062 | 16, | | | | | | |

| SEDE | CLIENTE | POD | SITO | COMUNE | PROV | CAP | POTENZA | DISP | BT/MT | CONSUMO ANNUO kWh | F1 kWh | F2 kWh | F3 kWh |
|------|--------------------|----------------|--|----------------------|------|-------|---------|------|-------|-------------------|--------|--------|--------|
| 136 | UMBRA ACQUE S.P.A. | IT001E04269141 | VOC PARADISO - PONTEGRANDE | ASSISI | PG | 06081 | 1,7 | BT | | 1.518 | 475 | 357 | 686 |
| 137 | UMBRA ACQUE S.P.A. | IT001E04269142 | VOC CASACIOE - FORZIANO | ASSISI | PG | 06081 | 1,7 | BT | | 6 | 2 | | 2 |
| 138 | UMBRA ACQUE S.P.A. | IT001E04269143 | VOC S. PIRESTO | ASSISI | PG | 06081 | 27 | BT | | 142.582 | 45.054 | 34.188 | 63.344 |
| 139 | UMBRA ACQUE S.P.A. | IT001E04269144 | VOC S. BENEDETTO - S. MARIA LUGNANO | ASSISI | PG | 06081 | 3,3 | BT | | 652 | 208 | 154 | 290 |
| 140 | UMBRA ACQUE S.P.A. | IT001E04269145 | VIA FOSSO DELLE CARCERI - VIOLE DI ASSISI | ASSISI | PG | 06081 | 1,7 | BT | | 52 | 17 | 12 | 23 |
| 141 | UMBRA ACQUE S.P.A. | IT001E04269146 | VIA S. VITALE - VIOLE DI ASSISI | ASSISI | PG | 06081 | 11 | BT | | 15.586 | 5.443 | 4.223 | 5.920 |
| 142 | UMBRA ACQUE S.P.A. | IT001E04269154 | VIA ROMA VECCHIA - COSTANO | BASTIA UMBRA | PG | 06083 | 31 | BT | | - | - | - | - |
| 143 | UMBRA ACQUE S.P.A. | IT001E04269155 | VIA STERPAICICCO - COSTANO | BASTIA UMBRA | PG | 06083 | 6,6 | BT | | 7.263 | 2.279 | 1.728 | 3.256 |
| 144 | UMBRA ACQUE S.P.A. | IT001E04269156 | VIA HANOI - OSPEDALICCHIO | BASTIA UMBRA | PG | 06083 | 6,6 | BT | | 6.838 | 2.274 | 1.768 | 2.796 |
| 145 | UMBRA ACQUE S.P.A. | IT001E04269161 | VIA RENZINI A. - BASTIOLA | BASTIA UMBRA | PG | 06083 | 3,3 | BT | | 1.445 | 448 | 338 | 659 |
| 146 | UMBRA ACQUE S.P.A. | IT001E04269162 | VIA BELVEDERE | BETTONA | PG | 06084 | 22 | BT | | 45.050 | 13.788 | 11.745 | 19.517 |
| 147 | UMBRA ACQUE S.P.A. | IT001E04269163 | VIA S. ANTONIO | BETTONA | PG | 06084 | 16,5 | BT | | 3.438 | 1.169 | 859 | 1.410 |
| 148 | UMBRA ACQUE S.P.A. | IT001E04269170 | VIA ASSISI | CANNARA | PG | 06033 | 16,5 | BT | | 13.387 | 5.070 | 3.227 | 5.090 |
| 149 | UMBRA ACQUE S.P.A. | IT001E04269173 | VOC PANTANI | CANNARA | PG | 06033 | 65 | BT | | 58.485 | 20.668 | 13.160 | 24.657 |
| 150 | UMBRA ACQUE S.P.A. | IT001E04269174 | VOC STAZIONE ASSISI | CANNARA | PG | 06033 | 3,3 | BT | | 6 | 1 | | 5 |
| 151 | UMBRA ACQUE S.P.A. | IT001E04269177 | VOC PILEGRIO - COLLEMANCIO | CANNARA | PG | 06033 | 3,3 | BT | | 8.685 | 2.720 | 2.069 | 3.896 |
| 152 | UMBRA ACQUE S.P.A. | IT001E04269178 | PIAZZA S. MARIA - MACCHIE | CASTIGLIONE DEL LAGO | PG | 06061 | 6,6 | BT | | 4.191 | 1.411 | 1.052 | 1.728 |
| 153 | UMBRA ACQUE S.P.A. | IT001E04269180 | VIA CARRAIA - PANICAROLA | CASTIGLIONE DEL LAGO | PG | 06061 | 6,6 | BT | | 1.914 | 623 | 500 | 791 |
| 154 | UMBRA ACQUE S.P.A. | IT001E04269181 | VIA TRASMENNO - PANICAROLA | CASTIGLIONE DEL LAGO | PG | 06061 | 11 | BT | | 7.712 | 2.423 | 1.895 | 2.753 |
| 155 | UMBRA ACQUE S.P.A. | IT001E04269183 | LOC PINETA | CASTIGLIONE DEL LAGO | PG | 06061 | 11 | BT | | 24.210 | 7.237 | 6.183 | 10.790 |
| 156 | UMBRA ACQUE S.P.A. | IT001E04269184 | VIA MAGELLANO - PUCCIARELLI | CASTIGLIONE DEL LAGO | PG | 06061 | 25 | BT | | 11.480 | 3.881 | 2.856 | 4.743 |
| 157 | UMBRA ACQUE S.P.A. | IT001E04269185 | VIA MARCO POLO LOC PUCCIARELLI - S. FATUCCHIO | CASTIGLIONE DEL LAGO | PG | 06061 | 6,6 | BT | | - | 1 | | |
| 158 | UMBRA ACQUE S.P.A. | IT001E04269186 | LOC CERASO - SAN FATUCCHIO | CASTIGLIONE DEL LAGO | PG | 06061 | 25 | BT | | 1.915 | 618 | 453 | 844 |
| 159 | UMBRA ACQUE S.P.A. | IT001E04269187 | VIA LOMBARDA - SAN FATUCCHIO | CASTIGLIONE DEL LAGO | PG | 06061 | 16,5 | BT | | 23.610 | 7.693 | 5.900 | 10.017 |
| 160 | UMBRA ACQUE S.P.A. | IT001E04269188 | LOC CAIONGOLA - VILLASTRADA | CASTIGLIONE DEL LAGO | PG | 06061 | 6,6 | BT | | 11.049 | 3.461 | 2.624 | 4.964 |
| 161 | UMBRA ACQUE S.P.A. | IT001E04269189 | VIALE BRIGATE GARIBALDI | CASTIGLIONE DEL LAGO | PG | 06061 | 16,5 | BT | | 23.690 | 8.208 | 6.265 | 9.217 |
| 162 | UMBRA ACQUE S.P.A. | IT001E04269190 | VIA CARDUCCI | CASTIGLIONE DEL LAGO | PG | 06061 | 16,5 | BT | | 12.618 | 4.271 | 3.417 | 4.930 |
| 163 | UMBRA ACQUE S.P.A. | IT001E04269191 | PIAZZA GRAMSCI | CASTIGLIONE DEL LAGO | PG | 06061 | 25 | BT | | 566 | 172 | 131 | 263 |
| 164 | UMBRA ACQUE S.P.A. | IT001E04269192 | PIAZZA GRAMSCI | CASTIGLIONE DEL LAGO | PG | 06061 | 1,7 | BT | | 209 | 68 | 53 | 88 |
| 165 | UMBRA ACQUE S.P.A. | IT001E04269193 | VIA LUNGOLAGO | CASTIGLIONE DEL LAGO | PG | 06061 | 6,6 | BT | | 552 | 163 | 132 | 257 |
| 166 | UMBRA ACQUE S.P.A. | IT001E04269194 | VIA NOVELLA | CASTIGLIONE DEL LAGO | PG | 06061 | 11 | BT | | 15.366 | 5.715 | 4.027 | 5.624 |
| 167 | UMBRA ACQUE S.P.A. | IT001E04269195 | VIA PESCATORI | CASTIGLIONE DEL LAGO | PG | 06061 | 6,6 | BT | | 1.551 | 479 | 369 | 703 |
| 168 | UMBRA ACQUE S.P.A. | IT001E04269197 | LOC BERTONI - PIANA | CASTIGLIONE DEL LAGO | PG | 06061 | 3,3 | BT | | 1.665 | 494 | 391 | 780 |
| 169 | UMBRA ACQUE S.P.A. | IT001E04269198 | VIA CASTAGNI - PIANA | CASTIGLIONE DEL LAGO | PG | 06061 | 16,5 | BT | | 6.350 | 2.051 | 1.606 | 2.693 |
| 170 | UMBRA ACQUE S.P.A. | IT001E04269199 | VIA LIBERTA - PIANA | CASTIGLIONE DEL LAGO | PG | 06061 | 3,3 | BT | | 8.977 | 3.100 | 2.322 | 3.275 |
| 171 | UMBRA ACQUE S.P.A. | IT001E04269200 | VIA TRASMENNO - PIANA | CASTIGLIONE DEL LAGO | PG | 06061 | 11 | BT | | 5.327 | 1.763 | 1.524 | 2.040 |
| 172 | UMBRA ACQUE S.P.A. | IT001E04269201 | PIAZZA BOLDRINI | CASTIGLIONE DEL LAGO | PG | 06061 | 11 | BT | | 42.913 | 13.415 | 10.117 | 19.381 |
| 173 | UMBRA ACQUE S.P.A. | IT001E04269202 | VOC PARADISO I - CARSLUGA | CITERNA | PG | 06010 | 3,3 | BT | | 24 | 8 | 6 | 10 |
| 174 | UMBRA ACQUE S.P.A. | IT001E04269203 | VIA DEGLI EROI - CITERNA | CITERNA | PG | 06010 | 6,6 | BT | | 2.628 | 799 | 637 | 1.192 |
| 175 | UMBRA ACQUE S.P.A. | IT001E04269204 | LOC LAVATIOCA - PRISTINO | CITERNA | PG | 06010 | 16,5 | BT | | 1.428 | 399 | 424 | 605 |
| 176 | UMBRA ACQUE S.P.A. | IT001E04269205 | VIA DELLA ROCCA - CITERNA | CITERNA | PG | 06010 | 1,7 | BT | | 145 | 46 | 35 | 64 |
| 177 | UMBRA ACQUE S.P.A. | IT001E04269206 | LOC PETRIOLO - FIGHILLE | CITERNA | PG | 06010 | 11 | BT | | 37.094 | 11.954 | 9.476 | 15.664 |
| 178 | UMBRA ACQUE S.P.A. | IT001E04269207 | VOC FONTANELLE - PRISTINO | CITERNA | PG | 06010 | 6,6 | BT | | 1.508 | 486 | 396 | 626 |
| 179 | UMBRA ACQUE S.P.A. | IT001E04269208 | VIA DELLA LIBERTA - PRISTINO | CITERNA | PG | 06010 | 11 | BT | | 7.511 | 2.476 | 1.856 | 3.179 |
| 180 | UMBRA ACQUE S.P.A. | IT001E04269210 | LOC SILVELLE - PRISTINO | CITERNA | PG | 06010 | 27 | BT | | 80.646 | 27.578 | 19.645 | 33.423 |
| 181 | UMBRA ACQUE S.P.A. | IT001E04269211 | VIA UMBRIA - PO BANDINO | CITTA DELLA PIEVE | PG | 06062 | 3,3 | BT | | 658 | 214 | 179 | 265 |
| 182 | UMBRA ACQUE S.P.A. | IT001E04269215 | STRADA SALCI - SALCI | CITTA DELLA PIEVE | PG | 06062 | 6,6 | BT | | 3.358 | 984 | 596 | 1.778 |
| 183 | UMBRA ACQUE S.P.A. | IT001E04269216 | VIA BARBIERI | CITTA DELLA PIEVE | PG | 06062 | 6,6 | BT | | 9.382 | 2.121 | 2.334 | 4.927 |
| 184 | UMBRA ACQUE S.P.A. | IT001E04269217 | VIA CAMPARCA | CITTA DELLA PIEVE | PG | 06062 | 25 | BT | | 94.736 | 29.651 | 22.430 | 42.655 |
| 185 | UMBRA ACQUE S.P.A. | IT001E04269218 | VOC CAMPOGRANDE | CITTA DELLA PIEVE | PG | 06062 | 6,6 | BT | | 10.890 | 3.469 | 2.612 | 4.809 |
| 186 | UMBRA ACQUE S.P.A. | IT001E04269221 | VIA GARIBOLDI, 104 | CITTA DELLA PIEVE | PG | 06062 | 6,6 | BT | | 149 | 53 | 33 | 63 |
| 187 | UMBRA ACQUE S.P.A. | IT001E04269222 | VIA LA TROVA | CITTA DELLA PIEVE | PG | 06062 | 20 | BT | | 36.295 | 11.342 | 8.626 | 16.327 |
| 188 | UMBRA ACQUE S.P.A. | IT001E04269223 | VOC LE SELVE - LOC NESTORELLO | CITTA DELLA PIEVE | PG | 06062 | 6,6 | BT | | 19.718 | 7.719 | 5.494 | 6.505 |
| 189 | UMBRA ACQUE S.P.A. | IT001E04269224 | VIA LOMBARDA | CITTA DELLA PIEVE | PG | 06062 | 6,6 | BT | | 3.485 | 1.089 | 861 | 1.555 |
| 190 | UMBRA ACQUE S.P.A. | IT001E04269225 | VIALE MARCONI | CITTA DELLA PIEVE | PG | 06062 | 16,5 | BT | | 1.189 | 424 | 307 | 458 |
| 191 | UMBRA ACQUE S.P.A. | IT001E04269226 | VOC RIPAVECCHIA | CITTA DELLA PIEVE | PG | 06062 | 20 | BT | | 47.161 | 15.078 | 11.252 | 20.831 |
| 192 | UMBRA ACQUE S.P.A. | IT001E04269229 | VIA S. LITARDO I | CITTA DELLA PIEVE | PG | 06062 | 3,3 | BT | | 1.479 | 471 | 350 | 658 |
| 193 | UMBRA ACQUE S.P.A. | IT001E04269230 | VIA S. LITARDO III | CITTA DELLA PIEVE | PG | 06062 | 3,3 | BT | | 15.268 | 4.792 | 3.625 | 6.851 |
| 194 | UMBRA ACQUE S.P.A. | IT001E04269231 | VIA S. LITARDO II | CITTA DELLA PIEVE | PG | 06062 | 3,3 | BT | | 8.371 | 2.640 | 1.966 | 3.765 |
| 195 | UMBRA ACQUE S.P.A. | IT001E04269232 | STRADA VICINALE S. LUCIA | CITTA DELLA PIEVE | PG | 06062 | 30 | BT | | 57.580 | 18.029 | 13.655 | 25.896 |
| 196 | UMBRA ACQUE S.P.A. | IT001E04269234 | VIA TRESACCIO - PO BANDINO | CITTA DELLA PIEVE | PG | 06062 | 25 | BT | | 59.618 | 18.863 | 14.245 | 26.510 |
| 197 | UMBRA ACQUE S.P.A. | IT001E04269235 | VOC MONTE CETONA - PONTICELLI | CITTA DELLA PIEVE | PG | 06062 | 20 | BT | | 3.523 | 1.202 | 1.108 | 1.213 |
| 198 | UMBRA ACQUE S.P.A. | IT001E04269236 | VIA SEGNI - PONTICELLI | CITTA DELLA PIEVE | PG | 06062 | 11 | BT | | 20.634 | 6.521 | 4.973 | 9.140 |
| 199 | UMBRA ACQUE S.P.A. | IT001E04269237 | VIA ADRIATICA - FRACCANO | CITTA DI CASTELLO | PG | 06012 | 11 | BT | | 25.813 | 8.701 | 6.061 | 11.051 |
| 200 | UMBRA ACQUE S.P.A. | IT001E04269238 | VOC COLCELLO - LERCHI | CITTA DI CASTELLO | PG | 06012 | 3,3 | BT | | 256 | 82 | 61 | 113 |
| 201 | UMBRA ACQUE S.P.A. | IT001E04269239 | VOC PODERE NUOVO - LERCHI | CITTA DI CASTELLO | PG | 06012 | 11 | BT | | 53.490 | 17.910 | 13.625 | 21.955 |
| 202 | UMBRA ACQUE S.P.A. | IT001E04269240 | VOC S. CATERINA - LERCHI | CITTA DI CASTELLO | PG | 06012 | 6,6 | BT | | 6.730 | 2.187 | 1.665 | 2.882 |
| 203 | UMBRA ACQUE S.P.A. | IT001E04269241 | VOC VARZO - LERCHI | CITTA DI CASTELLO | PG | 06012 | 1,7 | BT | | 87 | 27 | 21 | 39 |
| 204 | UMBRA ACQUE S.P.A. | IT001E04269242 | VOC VIA VECCHIA - LUGNANO | CITTA DI CASTELLO | PG | 06018 | 3,3 | BT | | 308 | 97 | 73 | 138 |
| 205 | UMBRA ACQUE S.P.A. | IT001E04269243 | VOC PIAN DEI BRUSCI - LUGNANO | CITTA DI CASTELLO | PG | 06018 | 16,5 | BT | | 43.542 | 14.756 | 11.380 | 17.406 |
| 206 | UMBRA ACQUE S.P.A. | IT001E04269245 | LOC ROCCAGNANO - MORRA | CITTA DI CASTELLO | PG | 06012 | 11 | BT | | 14.757 | 4.875 | 3.559 | 6.323 |
| 207 | UMBRA ACQUE S.P.A. | IT001E04269246 | VOC PETRELLE - PISTRINO | CITERNA | PG | 06010 | 3,3 | BT | | 43 | 12 | 11 | 20 |
| 208 | UMBRA ACQUE S.P.A. | IT001E04269247 | VIA FELCETO - PROMANO | CITTA DI CASTELLO | PG | 06012 | 3,3 | BT | | 248 | 78 | 58 | 112 |
| 209 | UMBRA ACQUE S.P.A. | IT001E04269248 | VOC COLCELLO - SAN LEO BASTIA | CITTA DI CASTELLO | PG | 06018 | 11 | BT | | 11.380 | 3.863 | 3.237 | 4.280 |
| 210 | UMBRA ACQUE S.P.A. | IT001E04269249 | VIA COOPERAZIONE - SAN MAIANO | CITTA DI CASTELLO | PG | 06012 | 22 | BT | | 56.319 | 19.214 | 14.609 | 22.496 |
| 211 | UMBRA ACQUE S.P.A. | IT001E04269251 | VOC ROSCETTI - SAN MAIANO | CITTA DI CASTELLO | PG | 06012 | 3,3 | BT | | 331 | 107 | 78 | 146 |
| 212 | UMBRA ACQUE S.P.A. | IT001E04269252 | VOC AGGIA - SAN SECONDO | CITTA DI CASTELLO | PG | 06012 | 11 | BT | | 18.444 | 6.144 | 4.655 | 7.645 |
| 213 | UMBRA ACQUE S.P.A. | IT001E04269253 | VOC CASA BIANCA - SAN SECONDO | CITTA DI CASTELLO | PG | 06012 | 11 | BT | | 288 | 91 | 67 | 130 |
| 214 | UMBRA ACQUE S.P.A. | IT001E04269256 | LOC VALDIPETRINA - SAN SECONDO MONTE CETONA - PONTICELLI | CITTA DI CASTELLO | PG | 06012 | 3,3 | BT | | 69 | 22 | 16 | 31 |
| 215 | UMBRA ACQUE S.P.A. | IT001E04269257 | LOC VALDIPETRINA - SAN SECONDO | CITTA DI CASTELLO | PG | 06012 | 16,5 | BT | | 8.418 | 2.827 | 2.574 | 3. |

| SEDE | CLIENTE | POD | SITO | COMUNE | PROV | CAP | POTENZA | DISP | BT/MT | CONSUMO ANNUO kWh | F1 kWh | F2 kWh | F3 kWh |
|------|--------------------|----------------|---|------------------|------|-------|---------|---------|--------|-------------------|---------|--------|--------|
| 274 | UMBRA ACQUE S.P.A. | IT001E04269361 | LOC ZONA INDUSTRIALE | DERUTA | PG | 06053 | 6,6 BT | 17.317 | 5,765 | 4.439 | 7.113 | | |
| 275 | UMBRA ACQUE S.P.A. | IT001E04269362 | VIA DEL MANDORLO - PONTENUOVO | DERUTA | PG | 06053 | 6,6 BT | 18.747 | 6,187 | 5.009 | 7.551 | | |
| 276 | UMBRA ACQUE S.P.A. | IT001E04269363 | VIA COLLABASSANO - PURELLO | DERUTA | PG | 06022 | 11 BT | 11.037 | 6,936 | 4,430 | 7,604 | | |
| 277 | UMBRA ACQUE S.P.A. | IT001E04269369 | VOC SANTA GROCE | FOSSATO DI VICO | PG | 06022 | 11 BT | 11.407 | 3,590 | 2.710 | 5.107 | | |
| 278 | UMBRA ACQUE S.P.A. | IT001E04269400 | LOC SASSO | FOSSATO DI VICO | PG | 06022 | 20 BT | 40.838 | 13.781 | 10.368 | 16.689 | | |
| 279 | UMBRA ACQUE S.P.A. | IT001E04269401 | VIA CASTEL VECCHIO | FOSSATO DI VICO | PG | 06022 | 35 BT | 62.432 | 21.092 | 15.732 | 25.608 | | |
| 280 | UMBRA ACQUE S.P.A. | IT001E04269402 | VIA CATEGGE | FOSSATO DI VICO | PG | 06022 | 53 BT | 122.57 | 4.008 | 2.746 | 5.503 | | |
| 281 | UMBRA ACQUE S.P.A. | IT001E04269403 | LOC GALLERIA | FOSSATO DI VICO | PG | 06022 | 11 BT | - | - | - | - | | |
| 282 | UMBRA ACQUE S.P.A. | IT001E04269404 | VIA S. CRISTOFORO | FOSSATO DI VICO | PG | 06022 | 16,5 BT | 2 | - | - | - | 2 | |
| 283 | UMBRA ACQUE S.P.A. | IT001E04269405 | VOC S. MARTINO | FOSSATO DI VICO | PG | 06022 | 45 BT | 268.138 | 88.389 | 67.042 | 112.707 | | |
| 284 | UMBRA ACQUE S.P.A. | IT001E04269410 | FRAZ BOSCHETTO - GAIFANA | GUALDO TADINO | PG | 06023 | 6,6 BT | 3 | 1 | 2 | - | | |
| 285 | UMBRA ACQUE S.P.A. | IT001E04269411 | LOC CERASA - PIEVE COMPRESSETTO | GUALDO TADINO | PG | 06023 | 11 BT | 38 | 13 | 9 | 16 | | |
| 286 | UMBRA ACQUE S.P.A. | IT001E04269412 | LOC PIEVE COMPRESSETTO | GUALDO TADINO | PG | 06023 | 30 BT | - | - | - | - | | |
| 287 | UMBRA ACQUE S.P.A. | IT001E04269413 | FRAZ GRELLO | GUALDO TADINO | PG | 06023 | 1,7 BT | - | - | - | - | | |
| 288 | UMBRA ACQUE S.P.A. | IT001E04269414 | FRAZ MORANO OSTERIA | GUALDO TADINO | PG | 06023 | 6,6 BT | 552 | 175 | 135 | 242 | | |
| 289 | UMBRA ACQUE S.P.A. | IT001E04269416 | FRAZ RASINA - PADULE | GUALDO TADINO | PG | 06023 | 50 BT | 79.430 | 28.649 | 19.728 | 31.053 | | |
| 290 | UMBRA ACQUE S.P.A. | IT001E04269417 | LOC VOLTOLE | GUALDO TADINO | PG | 06023 | 6,6 BT | 4 | 1 | 1 | 2 | | |
| 291 | UMBRA ACQUE S.P.A. | IT001E04269418 | LOC MORANO OSTERIA | GUALDO TADINO | PG | 06023 | 11 BT | 7.348 | 2.349 | 1.778 | 3.221 | | |
| 292 | UMBRA ACQUE S.P.A. | IT001E04269419 | LOC COLLE - FRAZ RIGALI | GUALDO TADINO | PG | 06023 | 20 BT | 69.724 | 22.504 | 16.787 | 30.433 | | |
| 293 | UMBRA ACQUE S.P.A. | IT001E04269421 | VIA DELLA ROCCHETTA | GUALDO TADINO | PG | 06023 | 53 BT | 43.390 | 15.425 | 11.606 | 16.359 | | |
| 294 | UMBRA ACQUE S.P.A. | IT001E04269422 | FRAZ SAN PELLEGRINO | GUALDO TADINO | PG | 06023 | 11 BT | 19.775 | 7.783 | 5.847 | 6.175 | | |
| 295 | UMBRA ACQUE S.P.A. | IT001E04269423 | VIA SANTO MARZIO | GUALDO TADINO | PG | 06023 | 1,7 BT | 4 | 2 | - | - | | |
| 296 | UMBRA ACQUE S.P.A. | IT001E04269424 | FRAZ SANTO MARZIO | GUALDO TADINO | PG | 06023 | 6,6 BT | 2.762 | 559 | 866 | 1.337 | | |
| 297 | UMBRA ACQUE S.P.A. | IT001E04269425 | FRAZ SANTO MARZIO | GUALDO TADINO | PG | 06023 | 3,3 BT | 877 | 260 | 214 | 403 | | |
| 298 | UMBRA ACQUE S.P.A. | IT001E04269426 | LOC SASSUOLO | GUALDO TADINO | PG | 06023 | 11 BT | 12.046 | 6.340 | 2.064 | 3.642 | | |
| 299 | UMBRA ACQUE S.P.A. | IT001E04269427 | LOC GALVANA - FRAZ BRANCA | GUBBIO | PG | 06024 | 56 BT | 143.709 | 45.440 | 34.955 | 64.174 | | |
| 300 | UMBRA ACQUE S.P.A. | IT001E04269428 | VOC CAMPOREGGIANO I | GUBBIO | PG | 06024 | 11 BT | 4.406 | 1.426 | 905 | 2.075 | | |
| 301 | UMBRA ACQUE S.P.A. | IT001E04269429 | VOC CAMPOREGGIANO II | GUBBIO | PG | 06024 | 11 BT | 3.323 | 1.128 | 836 | 1.359 | | |
| 302 | UMBRA ACQUE S.P.A. | IT001E04269430 | VIA BARTOLO - PADULE | GUBBIO | PG | 06024 | 1,7 BT | 375 | 116 | 89 | 170 | | |
| 303 | UMBRA ACQUE S.P.A. | IT001E04269431 | LOC RITIRATA - TORRE DEI CALZOLARI | GUBBIO | PG | 06024 | 6,6 BT | 964 | 322 | 242 | 400 | | |
| 304 | UMBRA ACQUE S.P.A. | IT001E04269432 | LOC TORRE ALTA - TORRE CALZOLARI | GUBBIO | PG | 06024 | 11 BT | 3.497 | 1.186 | 1.085 | 1.226 | | |
| 305 | UMBRA ACQUE S.P.A. | IT001E04269433 | VOC VIGNOLI - TORRE CALZOLARI | GUBBIO | PG | 06024 | 11 BT | 1.783 | 665 | 472 | 646 | | |
| 306 | UMBRA ACQUE S.P.A. | IT001E04269434 | FRAZ CARBONESCA | GUBBIO | PG | 06024 | 6,6 BT | 54 | 18 | 13 | 23 | | |
| 307 | UMBRA ACQUE S.P.A. | IT001E04269435 | LOC SEMONTE - CASTELLO | GUBBIO | PG | 06024 | 11 BT | 3.786 | 1.326 | 1.063 | 1.407 | | |
| 308 | UMBRA ACQUE S.P.A. | IT001E04269436 | VOC FONTE ARCANIO | GUBBIO | PG | 06024 | 6,6 BT | 11.637 | 4.467 | 3.157 | 3.983 | | |
| 309 | UMBRA ACQUE S.P.A. | IT001E04269437 | LOC PETAZZANO - MOCAIANA | GUBBIO | PG | 06024 | 6,6 BT | 1.748 | 560 | 596 | 592 | | |
| 310 | UMBRA ACQUE S.P.A. | IT001E04269438 | LOC MONTANALDO - MONTELUIANO | GUBBIO | PG | 06024 | 25 BT | 28.921 | 10.058 | 7.408 | 11.455 | | |
| 311 | UMBRA ACQUE S.P.A. | IT001E04269439 | LOC MONTANALDO - MONTELUIANO | GUBBIO | PG | 06024 | 1,7 BT | 317 | 100 | 75 | 142 | | |
| 312 | UMBRA ACQUE S.P.A. | IT001E04269440 | LOC NOGNA | GUBBIO | PG | 06024 | 33 BT | 30.045 | 10.600 | 8.347 | 11.098 | | |
| 313 | UMBRA ACQUE S.P.A. | IT001E04269441 | VOC CAIPICCHI - NOGNA | GUBBIO | PG | 06024 | 1,7 BT | 96 | 30 | 23 | 43 | | |
| 314 | UMBRA ACQUE S.P.A. | IT001E04269442 | FRAZ RAGGIO | GUBBIO | PG | 06024 | 6,6 BT | 61 | 20 | 15 | 26 | | |
| 315 | UMBRA ACQUE S.P.A. | IT001E04269443 | VIA DELLE SCALETTE - S. MARCO | GUBBIO | PG | 06024 | 33 BT | 13 | 5 | 2 | 6 | | |
| 316 | UMBRA ACQUE S.P.A. | IT001E04269444 | VOC GOSPARINI | LISCIANO NICCONO | PG | 06060 | 16,5 BT | 5.991 | 2.025 | 1.295 | 2.671 | | |
| 317 | UMBRA ACQUE S.P.A. | IT001E04269445 | VIA M. CASTIGLIONE | LISCIANO NICCONO | PG | 06060 | 20 BT | 3.595 | 1.106 | 870 | 1.619 | | |
| 318 | UMBRA ACQUE S.P.A. | IT001E04269446 | LOC PIAN DI MARTE | LISCIANO NICCONO | PG | 06060 | 11 BT | 10.033 | 3.570 | 2.431 | 4.032 | | |
| 319 | UMBRA ACQUE S.P.A. | IT001E04269447 | VIA S. MARIA CORTI | LISCIANO NICCONO | PG | 06060 | 16,5 BT | 63.618 | 20.589 | 15.424 | 27.605 | | |
| 320 | UMBRA ACQUE S.P.A. | IT001E04269448 | VOC S. MARTINO | LISCIANO NICCONO | PG | 06060 | 3,3 BT | 6.649 | 2.121 | 1.624 | 2.904 | | |
| 321 | UMBRA ACQUE S.P.A. | IT001E04269449 | VOC VACCHIE | LISCIANO NICCONO | PG | 06060 | 20 BT | 30.243 | 11.175 | 7.870 | 11.198 | | |
| 322 | UMBRA ACQUE S.P.A. | IT001E04269450 | VIA VILLA STAMPA | LISCIANO NICCONO | PG | 06060 | 1,7 BT | 38 | 12 | 9 | 17 | | |
| 323 | UMBRA ACQUE S.P.A. | IT001E04269451 | VIA DEL CASTELLO - AGELO | MAGIONE | PG | 06063 | 3,3 BT | 128 | 61 | 33 | 34 | | |
| 324 | UMBRA ACQUE S.P.A. | IT001E04269452 | VOC CALGINO - AGELO | MAGIONE | PG | 06063 | 3,3 BT | 981 | 310 | 234 | 433 | | |
| 325 | UMBRA ACQUE S.P.A. | IT001E04269453 | VIA CASE SPARSE - AGELO | MAGIONE | PG | 06063 | 6,6 BT | 16.790 | 5.499 | 4.707 | 6.584 | | |
| 326 | UMBRA ACQUE S.P.A. | IT001E04269454 | VIA MADONNA GIGLIO - AGELO | MAGIONE | PG | 06063 | 6,6 BT | 9.348 | 2.935 | 2.208 | 4.205 | | |
| 327 | UMBRA ACQUE S.P.A. | IT001E04269455 | VIA CANTALUPO | MAGIONE | PG | 06063 | 1,7 BT | 261 | 81 | 64 | 116 | | |
| 328 | UMBRA ACQUE S.P.A. | IT001E04269456 | VIA MARTIRI CEFALONIA - S. ARCANGELO | MAGIONE | PG | 06063 | 27 BT | 6.448 | 2.147 | 1.778 | 2.523 | | |
| 329 | UMBRA ACQUE S.P.A. | IT001E04269457 | VIA ALICATA - SAN FELICIANO | MAGIONE | PG | 06063 | 16,5 BT | 5.504 | 1.854 | 1.470 | 2.180 | | |
| 330 | UMBRA ACQUE S.P.A. | IT001E04269458 | VIA DELLA CONCORDIA - S. FELICIANO | MAGIONE | PG | 06063 | 16,5 BT | 6.879 | 2.362 | 1.909 | 2.608 | | |
| 331 | UMBRA ACQUE S.P.A. | IT001E04269459 | VIA GHANDI - SAN FELICIANO | MAGIONE | PG | 06063 | 3,3 BT | 1.160 | 386 | 310 | 464 | | |
| 332 | UMBRA ACQUE S.P.A. | IT001E04269460 | VIA PACE E LAVORO - S. FELICIANO | MAGIONE | PG | 06063 | 6,6 BT | 308 | 92 | 76 | 140 | | |
| 333 | UMBRA ACQUE S.P.A. | IT001E04269461 | LOC VALDIRIGO - SAN FELICIANO | MAGIONE | PG | 06063 | 11 BT | 4.925 | 1.611 | 1.276 | 2.038 | | |
| 334 | UMBRA ACQUE S.P.A. | IT001E04269462 | VIA CINOLO | MAGIONE | PG | 06063 | 25 BT | 335 | 105 | 81 | 149 | | |
| 335 | UMBRA ACQUE S.P.A. | IT001E04269463 | VIA FORMA NUOVA | MAGIONE | PG | 06063 | 3,3 BT | 1.957 | 612 | 463 | 882 | | |
| 336 | UMBRA ACQUE S.P.A. | IT001E04269464 | VIA DEI PRATI | MAGIONE | PG | 06063 | 16,5 BT | 22.965 | 7.871 | 5.779 | 9.315 | | |
| 337 | UMBRA ACQUE S.P.A. | IT001E04269465 | VIA S. GIULIANA - MADONNA DEL SOCCORSO | MAGIONE | PG | 06063 | 11 BT | 24.134 | 7.708 | 5.909 | 10.517 | | |
| 338 | UMBRA ACQUE S.P.A. | IT001E04269466 | VIA SALGARI - BACANELLA | MAGIONE | PG | 06063 | 11 BT | 5.646 | 1.851 | 1.454 | 2.341 | | |
| 339 | UMBRA ACQUE S.P.A. | IT001E04269467 | VIA DEL BERSAGLIO - MONTECOLOGNOLA | MAGIONE | PG | 06063 | 16,5 BT | 2.011 | 772 | 443 | 796 | | |
| 340 | UMBRA ACQUE S.P.A. | IT001E04269468 | STRADA PROVINCIALE S. FELICIANO | MAGIONE | PG | 06063 | 25 BT | 11.320 | 3.877 | 3.127 | 4.416 | | |
| 341 | UMBRA ACQUE S.P.A. | IT001E04269470 | STRADA PROVINCIALE TORRICELLA | MAGIONE | PG | 06063 | 6,6 BT | 447 | 133 | 107 | 208 | | |
| 342 | UMBRA ACQUE S.P.A. | IT001E04269471 | VIA DELL UNIVERSITA - MONTE DEL LAGO | MAGIONE | PG | 06063 | 3,3 BT | 334 | 101 | 89 | 144 | | |
| 343 | UMBRA ACQUE S.P.A. | IT001E04269474 | VIA EMISSARIO - SAN SAVINO | MAGIONE | PG | 06063 | 6,6 BT | 1.026 | 304 | 274 | 448 | | |
| 344 | UMBRA ACQUE S.P.A. | IT001E04269475 | VIA DEL PONTILE - TORRICELLA | MAGIONE | PG | 06063 | 11 BT | 8.020 | 2.842 | 2.183 | 2.995 | | |
| 345 | UMBRA ACQUE S.P.A. | IT001E04269477 | VOC MADONNA GRAZIE - CASTELLO DELLE FORME | MARSCIANO | PG | 06072 | 3,3 BT | 1.614 | 475 | 383 | 756 | | |
| 346 | UMBRA ACQUE S.P.A. | IT001E04269478 | VOC CASALI - MONTE VIBIANO | MARSCIANO | PG | 06072 | 1,7 BT | 1.780 | 576 | 411 | 793 | | |
| 347 | UMBRA ACQUE S.P.A. | IT001E04269481 | VIA STAZIONE - PAPIANO | MARSCIANO | PG | 06055 | 25 BT | 53.150 | 18.477 | 13.004 | 21.669 | | |
| 348 | UMBRA ACQUE S.P.A. | IT001E04269482 | VIA MONTE PUGLIANO - SANT'APOLLINARE | MARSCIANO | PG | 06072 | 3,3 BT | 1.060 | 347 | 251 | 462 | | |
| 349 | UMBRA ACQUE S.P.A. | IT001E04269484 | VIALE DELLA REPUBBLICA - SAN VALENTINO | MARSCIANO | PG | 06072 | 6,6 BT | 31.935 | 10.529 | 8.113 | 13.293 | | |
| 350 | UMBRA ACQUE S.P.A. | IT001E04269485 | VOC COCCIGNOLO - MIGLIANO | MARSCIANO | PG | 06072 | 6,6 BT | 721 | 232 | 160 | 329 | | |
| 351 | UMBRA ACQUE S.P.A. | IT001E04269486 | VOC CUGNANO - MIGLIANO | MARSCIANO | PG | 06072 | 11 BT | 39.869 | 13.354 | 10.210 | 16.305 | | |
| 352 | UMBRA ACQUE S.P.A. | IT001E04269487 | VOC BISDOMINE - SANT'ELENA | MARSCIANO | PG | 06072 | 11 BT | 27.782 | 9.883 | 8.099 | 9.800 | | |
| 353 | UMBRA ACQUE S.P.A. | IT001E04269490 | VOC CIMA | MARSCIANO | PG | 06055 | 3,3 BT | 424 | 134 | 101 | 189 | | |
| 354 | UMBRA ACQUE S.P.A. | IT001E04269491 | VIA DELLE FONTANELLE | MARSCIANO | PG | 06055 | 20 BT | 7.010 | 2.425 | 1.864 | 2.721 | | |
| 355 | UMBRA ACQUE S.P.A. | IT001E04269492 | VOC FORNACE | MARSCIANO | PG | 06055 | 27 BT | 14.423 | 5.114 | 3.864 | 5.445 | | |

| SEDE | CLIENTE | POD | SITO | COMUNE | PROV | CAP | POTENZA | DISP | BT/MT | CONSUMO ANNUO kWh | F1 kWh | F2 kWh | F3 kWh |
|------|--------------------|----------------|--|--------------------------|------|-------|---------|---------|--------|-------------------|--------|--------|--------|
| 412 | UMBRA ACQUE S.P.A. | IT001E04269570 | VIA MARCHINI | PASSIGNANO SUL TRASIMENO | PG | 06065 | 16,5 BT | 7.523 | 2.625 | 2.172 | 2.726 | | |
| 413 | UMBRA ACQUE S.P.A. | IT001E04269571 | VIA MARCHINI | PASSIGNANO SUL TRASIMENO | PG | 06065 | 6,6 BT | 4.031 | 1.378 | 1.142 | 1.511 | | |
| 414 | UMBRA ACQUE S.P.A. | IT001E04269572 | STRADA DEI CONSERVONI - SAN MARCO | PERUGIA | PG | 06131 | 16,5 BT | 74.031 | 24.955 | 18.800 | 31.055 | | |
| 415 | UMBRA ACQUE S.P.A. | IT001E04269573 | STRADA DEI CONSERVONI - SAN MARCO | PERUGIA | PG | 06131 | 16,5 BT | 12.224 | 4.000 | 2.924 | 5.300 | | |
| 416 | UMBRA ACQUE S.P.A. | IT001E04269574 | STRADA VALBIANCARA - CENERENTE | PERUGIA | PG | 06131 | 3,3 BT | 374 | 119 | 87 | 168 | | |
| 417 | UMBRA ACQUE S.P.A. | IT001E04269575 | STRADA COMPRESSO - COLLE UMBERTO | PERUGIA | PG | 06133 | 6,6 BT | 12.196 | 3.854 | 2.958 | 5.384 | | |
| 418 | UMBRA ACQUE S.P.A. | IT001E04269576 | STRADA DI COMPRESSO - COLLE UMBERTO | PERUGIA | PG | 06133 | 11 BT | 32.050 | 11.391 | 8.922 | 11.737 | | |
| 419 | UMBRA ACQUE S.P.A. | IT001E04269577 | STRADA S. GIOVANNI DEL PRUNETO - COLLE UMBERTO | PERUGIA | PG | 06133 | 6,6 BT | 7.506 | 2.564 | 2.048 | 2.894 | | |
| 420 | UMBRA ACQUE S.P.A. | IT001E04269578 | STRADA DEL TEGOLARO - COLLE UMBERTO | PERUGIA | PG | 06133 | 1,7 BT | 71 | 21 | 17 | 33 | | |
| 421 | UMBRA ACQUE S.P.A. | IT001E04269579 | VOC COLLICELLI - FONTIGNANO | PIEGARO | PG | 06066 | 6,6 BT | 18.780 | 6.258 | 5.019 | 7.503 | | |
| 422 | UMBRA ACQUE S.P.A. | IT001E04269580 | VIA TODI - SANT'ENA | PERUGIA | PG | 06053 | 3,3 BT | 146 | 48 | 35 | 63 | | |
| 423 | UMBRA ACQUE S.P.A. | IT001E04269581 | STRADA MARSCIANESE - S. FORTUNATO | PERUGIA | PG | 06132 | 16,5 BT | 18.958 | 6.157 | 5.208 | 7.593 | | |
| 424 | UMBRA ACQUE S.P.A. | IT001E04269582 | STRADA CAPPUCINELLI - SAN MARCO | PERUGIA | PG | 06131 | 3,3 BT | 400 | 126 | 95 | 179 | | |
| 425 | UMBRA ACQUE S.P.A. | IT001E04269583 | STRADA CAPPUCINI - SAN MARCO | PERUGIA | PG | 06131 | 3,3 BT | 7.621 | 2.497 | 1.909 | 3.215 | | |
| 426 | UMBRA ACQUE S.P.A. | IT001E04269584 | STRADA CAPPUCINI - SAN MARCO | PERUGIA | PG | 06131 | 11 BT | 22.554 | 7.749 | 5.817 | 8.988 | | |
| 427 | UMBRA ACQUE S.P.A. | IT001E04269585 | VIA UMBRIA - SAN MARTINO IN COLLE | PERUGIA | PG | 06132 | 3,3 BT | 121 | 39 | 28 | 54 | | |
| 428 | UMBRA ACQUE S.P.A. | IT001E04269586 | VIA CORCIANESE - LACUGNANA | PERUGIA | PG | 06132 | 6,6 BT | 4.012 | 1.194 | 866 | 1.952 | | |
| 429 | UMBRA ACQUE S.P.A. | IT001E04269587 | STRADA FONTIGNANO - MUGNANO | PERUGIA | PG | 06132 | 27 BT | 67.468 | 21.951 | 16.768 | 28.749 | | |
| 430 | UMBRA ACQUE S.P.A. | IT001E04269588 | VIA DEL PESCATORE - PONTE FELCINO | PERUGIA | PG | 06134 | 3,3 BT | 31.611 | 10.875 | 8.374 | 12.385 | | |
| 431 | UMBRA ACQUE S.P.A. | IT001E04269589 | VIA LACONTE - VILLA PITIGNANO | PERUGIA | PG | 06134 | 16,5 BT | 16.448 | 5.248 | 4.162 | 6.938 | | |
| 432 | UMBRA ACQUE S.P.A. | IT001E04269590 | VIA ISARCO - PONTE VALLECEPPI | PERUGIA | PG | 06135 | 35 BT | 63.765 | 21.220 | 16.424 | 26.121 | | |
| 433 | UMBRA ACQUE S.P.A. | IT001E04269591 | STRADA S. MARIA ROSSA | PERUGIA | PG | 06132 | 6,6 BT | 3.922 | 1.268 | 1.013 | 1.641 | | |
| 434 | UMBRA ACQUE S.P.A. | IT001E04269592 | STRADA TIBERINA - S. MARTINO IN CAMPO | PERUGIA | PG | 06132 | 11 BT | 4.647 | 981 | 1.339 | 2.327 | | |
| 435 | UMBRA ACQUE S.P.A. | IT001E04269593 | VIA TIBERINA NORD - BOSCO | PERUGIA | PG | 06134 | 16,5 BT | 24.700 | 8.438 | 6.445 | 9.817 | | |
| 436 | UMBRA ACQUE S.P.A. | IT001E04269594 | VIA MONTE CERVINO - CIVITELLA BENAZZONE | PERUGIA | PG | 06134 | 6,6 BT | 7.087 | 2.444 | 1.928 | 2.715 | | |
| 437 | UMBRA ACQUE S.P.A. | IT001E04269595 | STRADA S. EGIDIO - CIVITELLA D'ARNO | PERUGIA | PG | 06134 | 6,6 BT | 16.619 | 5.964 | 5.033 | 5.622 | | |
| 438 | UMBRA ACQUE S.P.A. | IT001E04269596 | STRADA PILONICO - COLOMBELLA | PERUGIA | PG | 06134 | 6,6 BT | 5.785 | 2.043 | 1.555 | 2.187 | | |
| 439 | UMBRA ACQUE S.P.A. | IT001E04269597 | STRADA DELLA BRUNA | PERUGIA | PG | 06134 | 16,5 BT | 79.437 | 24.937 | 18.875 | 35.625 | | |
| 440 | UMBRA ACQUE S.P.A. | IT001E04269598 | STRADA CASTEL D'ARNO - PIANELLO | PERUGIA | PG | 06134 | 6,6 BT | 4.231 | 1.372 | 1.067 | 1.792 | | |
| 441 | UMBRA ACQUE S.P.A. | IT001E04269599 | VIA MARTA - PONTE PATTOLI | PERUGIA | PG | 06134 | 16,5 BT | 3.004 | 1.010 | 799 | 1.195 | | |
| 442 | UMBRA ACQUE S.P.A. | IT001E04269600 | STRADA PASSO DELL'ACQUA - PONTE PATTOLI | PERUGIA | PG | 06134 | 20 BT | 14.663 | 5.054 | 3.739 | 5.870 | | |
| 443 | UMBRA ACQUE S.P.A. | IT001E04269601 | STRADA TIBERINA NORD - RAMAZZANO | PERUGIA | PG | 06134 | 16,5 BT | 24.043 | 7.888 | 6.004 | 10.151 | | |
| 444 | UMBRA ACQUE S.P.A. | IT001E04269602 | STRADA DEL GIGLIO - SAN SISTO | CORCIANO | PG | 06073 | 25 BT | 26.073 | 8.657 | 6.715 | 10.701 | | |
| 445 | UMBRA ACQUE S.P.A. | IT001E04269603 | STRADA GUALTARELLA - SAN SISTO | PERUGIA | PG | 06132 | 3,3 BT | 945 | 308 | 221 | 416 | | |
| 446 | UMBRA ACQUE S.P.A. | IT001E04269604 | STRADA PER RANCOLFO - VICOLO RANCOLFO | PERUGIA | PG | 06134 | 1,7 BT | 38 | 10 | 9 | 16 | | |
| 447 | UMBRA ACQUE S.P.A. | IT001E04269605 | STRADA RANCOLFO - VICOLO RANCOLFO | PERUGIA | PG | 06134 | 16,5 BT | 16.651 | 4.895 | 3.903 | 7.853 | | |
| 448 | UMBRA ACQUE S.P.A. | IT001E04269606 | VIA MERCALLI - PONTE SAN GIOVANNI | PERUGIA | PG | 06135 | 20 BT | 2.348 | 727 | 555 | 1.066 | | |
| 449 | UMBRA ACQUE S.P.A. | IT001E04269607 | VIA PASTIFICIO - PONTE SAN GIOVANNI | PERUGIA | PG | 06135 | 11 BT | 7.072 | 2.346 | 1.807 | 2.919 | | |
| 450 | UMBRA ACQUE S.P.A. | IT001E04269608 | VIA PITAGORA - P. S. GIOVANNI | PERUGIA | PG | 06135 | 6,6 BT | 1.092 | 349 | 256 | 487 | | |
| 451 | UMBRA ACQUE S.P.A. | IT001E04269609 | VIA PONTE VECCHIO - PONTE SAN GIOVANNI | PERUGIA | PG | 06135 | 6,6 BT | 2.840 | 965 | 702 | 1.173 | | |
| 452 | UMBRA ACQUE S.P.A. | IT001E04269610 | VIA STEPHENSON - P. S. GIOVANNI | PERUGIA | PG | 06135 | 3,3 BT | 1.922 | 644 | 471 | 807 | | |
| 453 | UMBRA ACQUE S.P.A. | IT001E04269611 | VIA DELLA VALTIERA - P. S. GIOVANNI | PERUGIA | PG | 06135 | 16,5 BT | 33.812 | 12.153 | 9.203 | 12.546 | | |
| 454 | UMBRA ACQUE S.P.A. | IT001E04269612 | VIA DA VERRAZZANO | PERUGIA | PG | 06127 | 3,3 BT | 2.139 | 685 | 520 | 934 | | |
| 455 | UMBRA ACQUE S.P.A. | IT001E04269613 | VIA FOSSO DELL'INFERNACCIO | PERUGIA | PG | 06100 | 3,3 BT | 1.891 | 587 | 449 | 855 | | |
| 456 | UMBRA ACQUE S.P.A. | IT001E04269614 | VIA MONTERIPIDO | PERUGIA | PG | 06100 | 3,3 BT | 707 | 225 | 167 | 315 | | |
| 457 | UMBRA ACQUE S.P.A. | IT001E04269615 | VIA ROMAGNA - PRETOLA | PERUGIA | PG | 06134 | 27,5 BT | 23.290 | 8.297 | 6.105 | 8.888 | | |
| 458 | UMBRA ACQUE S.P.A. | IT001E04269616 | STRADA DI PIETRAEMILINA - S. ORFETO | PERUGIA | PG | 06134 | 1,7 BT | 107 | 45 | 21 | 41 | | |
| 459 | UMBRA ACQUE S.P.A. | IT001E04269617 | STRADA DI PIETRAEMILINA - SANT'ORFETO | PERUGIA | PG | 06134 | 11 BT | 2.477 | 779 | 252 | 1.446 | | |
| 460 | UMBRA ACQUE S.P.A. | IT001E04269618 | VIA BALDI - CASTIGLION FOSCO | PIEGARO | PG | 06066 | 1,7 BT | 446 | 141 | 106 | 199 | | |
| 461 | UMBRA ACQUE S.P.A. | IT001E04269619 | VOC CHIOSTRO - CASTIGLION FOSCO | PIEGARO | PG | 06066 | 3,3 BT | 8.482 | 2.543 | 2.283 | 3.656 | | |
| 462 | UMBRA ACQUE S.P.A. | IT001E04269620 | VOC COLLE BALDO - CASTIGLION FOSCO | PIEGARO | PG | 06066 | 25 BT | 27.573 | 8.621 | 6.307 | 12.645 | | |
| 463 | UMBRA ACQUE S.P.A. | IT001E04269621 | VOC SAN GIOVANNI - CASTIGLION FOSCO | PIEGARO | PG | 06066 | 6,6 BT | 2.648 | 1.180 | 259 | 1.209 | | |
| 464 | UMBRA ACQUE S.P.A. | IT001E04269622 | VOC GREPPOLISCIETO | PIEGARO | PG | 06066 | 11 BT | 2.058 | 705 | 501 | 852 | | |
| 465 | UMBRA ACQUE S.P.A. | IT001E04269623 | VOC CASTELLO - MACERETO | PIEGARO | PG | 06066 | 6,6 BT | 54 | 18 | 13 | 23 | | |
| 466 | UMBRA ACQUE S.P.A. | IT001E04269624 | VIA ABBADIA DEI SETTE FRATI - PIETRAFITTA | PIEGARO | PG | 06066 | 20 BT | 39.414 | 12.638 | 9.527 | 17.249 | | |
| 467 | UMBRA ACQUE S.P.A. | IT001E04269625 | VOC BORGO NUOVO - PIETRAFITTA | PIEGARO | PG | 06066 | 6,6 BT | 2.286 | 716 | 536 | 1.034 | | |
| 468 | UMBRA ACQUE S.P.A. | IT001E04269626 | VOC BORGO NUOVO - PIETRAFITTA | PIEGARO | PG | 06066 | 11 BT | 10.604 | 3.399 | 2.548 | 4.657 | | |
| 469 | UMBRA ACQUE S.P.A. | IT001E04269627 | VIA GRAMSCI - PIETRAFITTA | PIEGARO | PG | 06066 | 16,5 BT | 23.177 | 7.548 | 5.829 | 9.800 | | |
| 470 | UMBRA ACQUE S.P.A. | IT001E04269628 | STRADA PIETRAFITTA | PIEGARO | PG | 06066 | 6,6 BT | 7.664 | 2.408 | 1.815 | 3.441 | | |
| 471 | UMBRA ACQUE S.P.A. | IT001E04269629 | VOC CASELLA - ORO | PIEGARO | PG | 06066 | 16,5 BT | 31.341 | 10.601 | 8.589 | 12.151 | | |
| 472 | UMBRA ACQUE S.P.A. | IT001E04269630 | VOC POGGETTO - ORO | PIEGARO | PG | 06066 | 6,6 BT | 6.080 | 1.946 | 1.474 | 2.660 | | |
| 473 | UMBRA ACQUE S.P.A. | IT001E04269631 | VOC FONTANA - GAICHE | PIEGARO | PG | 06066 | 16,5 BT | 6.871 | 2.135 | 1.732 | 3.004 | | |
| 474 | UMBRA ACQUE S.P.A. | IT001E04269632 | VOC CANILE BASSO | PIEGARO | PG | 06066 | 30 BT | 146.789 | 46.460 | 35.020 | 65.309 | | |
| 475 | UMBRA ACQUE S.P.A. | IT001E04269633 | VOC CROCICCHIA | PIEGARO | PG | 06066 | 1,7 BT | 555 | 171 | 141 | 243 | | |
| 476 | UMBRA ACQUE S.P.A. | IT001E04269634 | VOC OSTERIA | PIEGARO | PG | 06066 | 3,3 BT | 1.096 | 356 | 270 | 470 | | |
| 477 | UMBRA ACQUE S.P.A. | IT001E04269635 | VOC PONNIBBIALE - IERNA | PIEGARO | PG | 06066 | 25 BT | 16.022 | 5.187 | 4.135 | 6.700 | | |
| 478 | UMBRA ACQUE S.P.A. | IT001E04269636 | VOC VIGNAIE - IERNA | PIEGARO | PG | 06066 | 6,6 BT | 5.034 | 1.643 | 1.267 | 2.124 | | |
| 479 | UMBRA ACQUE S.P.A. | IT001E04269637 | VOC VIGNAIE - IERNA | PIEGARO | PG | 06066 | 11 BT | 2.881 | 965 | 704 | 1.212 | | |
| 480 | UMBRA ACQUE S.P.A. | IT001E04269638 | VOC CAIBUCARINO | PIETRALUNGA | PG | 06026 | - | 3,3 BT | - | - | - | - | - |
| 481 | UMBRA ACQUE S.P.A. | IT001E04269639 | VOC CAIBUCARINO | PIETRALUNGA | PG | 06026 | 11 BT | 13.097 | 7.412 | 1.759 | 3.926 | | |
| 482 | UMBRA ACQUE S.P.A. | IT001E04269640 | VOC CASAVECCHIA | PIETRALUNGA | PG | 06026 | 6,6 BT | 48 | 21 | 13 | 14 | | |
| 483 | UMBRA ACQUE S.P.A. | IT001E04269641 | VOC CASTELGUELFO | PIETRALUNGA | PG | 06026 | 11 BT | 10.810 | 4.580 | 3.299 | 2.931 | | |
| 484 | UMBRA ACQUE S.P.A. | IT001E04269642 | VOC MARTINELLA | PIETRALUNGA | PG | 06026 | 1,7 BT | 165 | 51 | 40 | 74 | | |
| 485 | UMBRA ACQUE S.P.A. | IT001E04269643 | VIA GARIBALDI | PIETRALUNGA | PG | 06026 | 25 BT | 65.794 | 20.549 | 15.544 | 29.701 | | |
| 486 | UMBRA ACQUE S.P.A. | IT001E04269644 | VOC MADONNA RIMEDI | PIETRALUNGA | PG | 06026 | 22 BT | 127.624 | 40.196 | 30.244 | 57.184 | | |
| 487 | UMBRA ACQUE S.P.A. | IT001E04269645 | VIA DELLE QUERCE | PIETRALUNGA | PG | 06026 | 6,6 BT | 3.338 | 1.204 | 898 | 1.236 | | |
| 488 | UMBRA ACQUE S.P.A. | IT001E04269646 | VOC S. ANNA | PIETRALUNGA | PG | 06026 | 6,6 BT | 2.480 | 877 | 733 | 870 | | |
| 489 | UMBRA ACQUE S.P.A. | IT001E04269647 | VOC SAN GIUSTO | PIETRALUNGA | PG | 06026 | 6,6 BT | 2.023 | 767 | 596 | 660 | | |
| 490 | UMBRA ACQUE S.P.A. | IT001E04269648 | VIA DON MINZONI - SELCI LAMA | SAN GIUSTINO | PG | 06016 | 6,6 BT | 11.983 | 3.753 | 2.825 | 5.405 | | |
| 491 | UMBRA ACQUE S.P.A. | IT001E04269649 | LOC PALTRELLI - SELCI LAMA | SAN GIUSTINO | PG | 06016 | 6,6 BT | 6.185 | 1.919 | | | | |

| SEDE | CLIENTE | POD | SITO | COMUNE | PROV | CAP | POTENZA | DISP | BT/MT | CONSUMO ANNUO kWh | F1 kWh | F2 kWh | F3 kWh |
|------|--------------------|----------------|--|--------------------------|------|-------|---------|---------|--------|-------------------|--------|--------|--------|
| 550 | UMBRA ACQUE S.P.A. | IT001E04269778 | VIA SETTE MARTIRI | TUORO SUL TRASIMENO | PG | 06069 | 20 BT | 21.514 | 6.970 | 5.264 | 9.280 | | |
| 551 | UMBRA ACQUE S.P.A. | IT001E04269779 | VIA CASTEL ONCHIO - VERNAZZANO | TUORO SUL TRASIMENO | PG | 06069 | 11 BT | 2.809 | 1.044 | 685 | 1.080 | | |
| 552 | UMBRA ACQUE S.P.A. | IT001E04269780 | VIA LEVATE - VERNAZZANO | TUORO SUL TRASIMENO | PG | 06069 | 3,3 BT | 25.166 | 8.517 | 6.898 | 9.860 | | |
| 553 | UMBRA ACQUE S.P.A. | IT001E04269781 | LOC PALAZZOLA - VERNAZZANO | TUORO SUL TRASIMENO | PG | 06069 | 3,3 BT | 5.327 | 2.011 | 889 | 2.427 | | |
| 554 | UMBRA ACQUE S.P.A. | IT001E04269782 | LOC RIO - VERNAZZANO | TUORO SUL TRASIMENO | PG | 06069 | 16,5 BT | 22.868 | 7.637 | 5.783 | 9.448 | | |
| 555 | UMBRA ACQUE S.P.A. | IT001E04269783 | LOC S. LUCIA | TUORO SUL TRASIMENO | PG | 06069 | 1,7 BT | 2 | | | | | |
| 556 | UMBRA ACQUE S.P.A. | IT001E04269784 | VOC S.M.MADDALENA - MONTECASTELLI | UMBERTIDE | PG | 06019 | 11 BT | 7.167 | 2.457 | 1.810 | 2.900 | | |
| 557 | UMBRA ACQUE S.P.A. | IT001E04269785 | VIA CORTONESE - NICCONNE | UMBERTIDE | PG | 06019 | 16,5 BT | 36.346 | 12.028 | 9.038 | 15.280 | | |
| 558 | UMBRA ACQUE S.P.A. | IT001E04269786 | VIA CORTONESE - NICCONNE | UMBERTIDE | PG | 06019 | 11 BT | 7.135 | 2.790 | 1.801 | 2.544 | | |
| 559 | UMBRA ACQUE S.P.A. | IT001E04269787 | VOC PALAZZETTO - NICCONNE | UMBERTIDE | PG | 06019 | 6,6 BT | 9.466 | 3.570 | 2.246 | 3.650 | | |
| 560 | UMBRA ACQUE S.P.A. | IT001E04269788 | VOC POGGIONE - NICCONNE | UMBERTIDE | PG | 06019 | 1,7 BT | 155 | 48 | 38 | 69 | | |
| 561 | UMBRA ACQUE S.P.A. | IT001E04269789 | VOC CORVATTO - ROMEGGIO MIGIANELLA | UMBERTIDE | PG | 06019 | 16,5 BT | 34.676 | 12.471 | 9.945 | 12.260 | | |
| 562 | UMBRA ACQUE S.P.A. | IT001E04269790 | VIA TIBERINA 3 BIS - ROMEGGIO MIGIANELLA | UMBERTIDE | PG | 06019 | 6,6 BT | 10.228 | 3.635 | 2.529 | 4.064 | | |
| 563 | UMBRA ACQUE S.P.A. | IT001E04269791 | VOC PIAN CONCHE - PIERANTONIO | UMBERTIDE | PG | 06019 | 11 BT | 24.668 | 8.952 | 6.051 | 9.665 | | |
| 564 | UMBRA ACQUE S.P.A. | IT001E04269792 | VIA TIBERINA - PIERANTONIO | UMBERTIDE | PG | 06019 | 11 BT | 22.588 | 10.828 | 5.688 | 6.072 | | |
| 565 | UMBRA ACQUE S.P.A. | IT001E04269794 | VIA CIVITELLA RANIERI | UMBERTIDE | PG | 06019 | 1,7 BT | 595 | 182 | 135 | 278 | | |
| 566 | UMBRA ACQUE S.P.A. | IT001E04269795 | LOC S.BENEDETTO | MONTONE | PG | 06014 | 1,7 BT | 53 | 25 | 11 | 17 | | |
| 567 | UMBRA ACQUE S.P.A. | IT001E04269796 | VOC ROMEGGIO - POLGETO | UMBERTIDE | PG | 06019 | 16,5 BT | 19.424 | 6.577 | 4.990 | 7.857 | | |
| 568 | UMBRA ACQUE S.P.A. | IT001E04269797 | VOC ROMEGGIO - POLGETO | UMBERTIDE | PG | 06019 | 6,6 BT | 3.011 | 975 | 874 | 1.162 | | |
| 569 | UMBRA ACQUE S.P.A. | IT001E04269798 | VOC CASTELVECCHIO - PONTE LA NESE | UMBERTIDE | PG | 06019 | 5,5 BT | 1.229 | 447 | 378 | 404 | | |
| 570 | UMBRA ACQUE S.P.A. | IT001E04269799 | VOC CASTELVECCHIO | UMBERTIDE | PG | 06019 | 5,5 BT | 359 | 155 | 88 | 116 | | |
| 571 | UMBRA ACQUE S.P.A. | IT001E04269801 | VIA NESTORE - VERNA | UMBERTIDE | PG | 06019 | 6,6 BT | 8.937 | 2.898 | 2.313 | 3.726 | | |
| 572 | UMBRA ACQUE S.P.A. | IT001E04269802 | VIA NESTORE - VERNA | UMBERTIDE | PG | 06019 | 6,6 BT | 1.732 | 546 | 459 | 727 | | |
| 573 | UMBRA ACQUE S.P.A. | IT001E04269803 | VOC S.ANNA - SPEDALICCHIO | UMBERTIDE | PG | 06019 | 1,7 BT | 380 | 118 | 90 | 172 | | |
| 574 | UMBRA ACQUE S.P.A. | IT001E04269804 | LOC BUZZACCHERO | UMBERTIDE | PG | 06019 | 11 BT | 8.421 | 3.237 | 2.237 | 2.947 | | |
| 575 | UMBRA ACQUE S.P.A. | IT001E04269805 | VIA DEI FALEGNAMI | UMBERTIDE | PG | 06019 | 70 BT | 102.088 | 35.685 | 26.115 | 40.288 | | |
| 576 | UMBRA ACQUE S.P.A. | IT001E04269807 | VIA PIEMONTE | UMBERTIDE | PG | 06019 | 16,5 BT | 41.708 | 13.863 | 10.505 | 17.340 | | |
| 577 | UMBRA ACQUE S.P.A. | IT001E04269808 | VIA VILLA PACE | UMBERTIDE | PG | 06019 | 11 BT | 7.030 | 2.457 | 1.793 | 2.780 | | |
| 578 | UMBRA ACQUE S.P.A. | IT001E04269809 | VIA BOSCHETTO - PREGGIO | UMBERTIDE | PG | 06019 | 11 BT | 3.046 | 559 | 486 | 2.001 | | |
| 579 | UMBRA ACQUE S.P.A. | IT001E04269810 | VOC CALCAINO - PREGGIO | UMBERTIDE | PG | 06019 | 11 BT | 3.740 | 1.179 | 908 | 1.653 | | |
| 580 | UMBRA ACQUE S.P.A. | IT001E04269811 | VOC CRETE - PREGGIO | UMBERTIDE | PG | 06019 | 16,5 BT | 4.276 | 1.486 | 1.285 | 1.505 | | |
| 581 | UMBRA ACQUE S.P.A. | IT001E04269812 | VIA DELLA ROCCA - PREGGIO | UMBERTIDE | PG | 06019 | 3,3 BT | 206 | 62 | 46 | 98 | | |
| 582 | UMBRA ACQUE S.P.A. | IT001E04269813 | VOC MONTIEPOLI - CASACASTALDA | VALFABRICA | PG | 06029 | 25 BT | 42.370 | 14.366 | 10.679 | 17.325 | | |
| 583 | UMBRA ACQUE S.P.A. | IT001E04269814 | VIA ROMA - CASACASTALDA | VALFABRICA | PG | 06029 | 11 BT | 9.315 | 2.918 | 2.223 | 4.174 | | |
| 584 | UMBRA ACQUE S.P.A. | IT001E04269815 | VIA RISORGIMENTO - CASACASTALDA | VALFABRICA | PG | 06029 | 11 BT | 6 | - | 2 | - | | |
| 585 | UMBRA ACQUE S.P.A. | IT001E04269817 | VOC COLLEMINCIO | VALFABRICA | PG | 06029 | 3,3 BT | - | - | - | - | | |
| 586 | UMBRA ACQUE S.P.A. | IT001E04269818 | VIA DELLA QUERCIA | VALFABRICA | PG | 06029 | 3,3 BT | 13 | 5 | 3 | 5 | | |
| 587 | UMBRA ACQUE S.P.A. | IT001E04269819 | VOC S.BIAGIO - SERB. RUPINETO | VALFABRICA | PG | 06029 | 1,7 BT | 1.180 | 364 | 284 | 532 | | |
| 588 | UMBRA ACQUE S.P.A. | IT001E04269820 | FRAZ BALCIANO - LOC CASA PERUGINA | VALTOPINA | PG | 06030 | 3,3 BT | 1.253 | 389 | 295 | 569 | | |
| 589 | UMBRA ACQUE S.P.A. | IT001E04269821 | VIA I MAGGIO | FRATTA TODINA | PG | 06054 | 6,6 BT | 10.121 | 3.167 | 2.403 | 4.551 | | |
| 590 | UMBRA ACQUE S.P.A. | IT001E04269822 | VOC S.MARIA ORZOLO | FRATTA TODINA | PG | 06054 | 3,3 BT | 192 | 61 | 46 | 85 | | |
| 591 | UMBRA ACQUE S.P.A. | IT001E04269823 | VIA SPINETA | FRATTA TODINA | PG | 06054 | 40 BT | 146.982 | 49.250 | 37.766 | 59.966 | | |
| 592 | UMBRA ACQUE S.P.A. | IT001E04269824 | VOC FELCETE - MASSA MARTANA | TODI | PG | 06059 | 11 BT | 36.128 | 11.350 | 8.590 | 16.188 | | |
| 593 | UMBRA ACQUE S.P.A. | IT001E04269826 | VOC ZAMPANI | MASSA MARTANA | PG | 06056 | 20 BT | 86.321 | 27.846 | 21.929 | 36.546 | | |
| 594 | UMBRA ACQUE S.P.A. | IT001E04269827 | LOC CENTRO - MONTIGNANO | MASSA MARTANA | PG | 06056 | 6,6 BT | 445 | 153 | 113 | 179 | | |
| 595 | UMBRA ACQUE S.P.A. | IT001E04269828 | VOC CASE SPARSE - DOGLIO | MONTTE CASTELLO DI VIBIO | PG | 06057 | 16,5 BT | 17.347 | 5.912 | 4.364 | 7.071 | | |
| 596 | UMBRA ACQUE S.P.A. | IT001E04269829 | VIA ZAFFERAMI | MONTTE CASTELLO DI VIBIO | PG | 06057 | 20 BT | 71.787 | 24.684 | 19.486 | 27.617 | | |
| 597 | UMBRA ACQUE S.P.A. | IT001E04269830 | VIA BIANCHERINI 6 | MONTTE CASTELLO DI VIBIO | PG | 06057 | 1,7 BT | 311 | 97 | 73 | 141 | | |
| 598 | UMBRA ACQUE S.P.A. | IT001E04269831 | VOC CASE SPARSE - MADONNA DEL PIANO | MONTTE CASTELLO DI VIBIO | PG | 06057 | 3,3 BT | 15.756 | 4.921 | 3.736 | 7.099 | | |
| 599 | UMBRA ACQUE S.P.A. | IT001E04269847 | VOC PARADISO - COLLEVALENZA | TODI | PG | 06059 | 27 BT | 53.597 | 19.042 | 12.779 | 21.776 | | |
| 600 | UMBRA ACQUE S.P.A. | IT001E04269848 | VOC PARADISO - COLLEVALENZA | TODI | PG | 06059 | 3,3 BT | 793 | 330 | 186 | 303 | | |
| 601 | UMBRA ACQUE S.P.A. | IT001E04269849 | VOC PARADISO - COLLEVALENZA | TODI | PG | 06059 | 6,6 BT | 988 | 330 | 122 | 146 | | |
| 602 | UMBRA ACQUE S.P.A. | IT001E04269850 | VOC TORRE - COLLEVALENZA | TODI | PG | 06059 | 22 BT | 24.577 | 5.834 | 4.516 | 14.227 | | |
| 603 | UMBRA ACQUE S.P.A. | IT001E04269852 | VOC VITA TORTA - COLLEVALENZA | TODI | PG | 06059 | 16,5 BT | 3.448 | 1.278 | 874 | 1.296 | | |
| 604 | UMBRA ACQUE S.P.A. | IT001E04269853 | VOC S.STEFANO - IZZALINI | TODI | PG | 06059 | 6,6 BT | 7.908 | 2.607 | 1.853 | 3.448 | | |
| 605 | UMBRA ACQUE S.P.A. | IT001E04269855 | VOC S.GIOVANNI BASSO - PANTALLA | TODI | PG | 06059 | 27 BT | 45.624 | 13.925 | 10.050 | 21.649 | | |
| 606 | UMBRA ACQUE S.P.A. | IT001E04269856 | VOC S.PIETRO - PANTALLA | TODI | PG | 06059 | 3,3 BT | 476 | 148 | 112 | 216 | | |
| 607 | UMBRA ACQUE S.P.A. | IT001E04269857 | VOC TEVERACCIO - PANTALLA | TODI | PG | 06059 | 6,6 BT | 965 | 438 | 216 | 311 | | |
| 608 | UMBRA ACQUE S.P.A. | IT001E04269858 | VOC BARCA - PIAN S. MARTINO | TODI | PG | 06059 | 31 BT | 38.648 | 12.490 | 9.104 | 17.054 | | |
| 609 | UMBRA ACQUE S.P.A. | IT001E04269862 | VOC POGGIO CAMERATA | TODI | PG | 06059 | 25 BT | 5.379 | 1.841 | 1.433 | 2.105 | | |
| 610 | UMBRA ACQUE S.P.A. | IT001E04269863 | VOC MANNELLA - CANONICA | TODI | PG | 06059 | 6,6 BT | 7.465 | 2.332 | 1.792 | 3.341 | | |
| 611 | UMBRA ACQUE S.P.A. | IT001E04269864 | VOC CASTELLO - CASEMASCE | TODI | PG | 06059 | 6,6 BT | 4.973 | 1.547 | 1.127 | 2.299 | | |
| 612 | UMBRA ACQUE S.P.A. | IT001E04269865 | VOC PIANEGHELLE - CASEMASCE | TODI | PG | 06059 | 3,3 BT | 10.319 | 3.213 | 2.458 | 4.648 | | |
| 613 | UMBRA ACQUE S.P.A. | IT001E04269866 | VOC PACE - DUE SANTI | TODI | PG | 06059 | 1,7 BT | 279 | 87 | 67 | 125 | | |
| 614 | UMBRA ACQUE S.P.A. | IT001E04269867 | VOC MONTENERO | TODI | PG | 06059 | 3,3 BT | 5.319 | 1.647 | 1.271 | 2.401 | | |
| 615 | UMBRA ACQUE S.P.A. | IT001E04269868 | VOC CASTELLO - MONTENERO | TODI | PG | 06059 | 11 BT | 922 | 344 | 202 | 376 | | |
| 616 | UMBRA ACQUE S.P.A. | IT001E04269869 | VOC CASTELLO - MONTENERO | TODI | PG | 06059 | 3,3 BT | 8.778 | 2.811 | 2.076 | 3.881 | | |
| 617 | UMBRA ACQUE S.P.A. | IT001E04269870 | VOC CASTELLO - PESCIANO | TODI | PG | 06059 | 6,6 BT | 900 | 290 | 214 | 406 | | |
| 618 | UMBRA ACQUE S.P.A. | IT001E04269871 | VOC VALLE - PESCIANO | TODI | PG | 06059 | 22 BT | 17.728 | 5.584 | 4.162 | 7.982 | | |
| 619 | UMBRA ACQUE S.P.A. | IT001E04269872 | VOC VALLE - PESCIANO | TODI | PG | 06059 | 6,6 BT | 4.412 | 1.558 | 1.095 | 1.759 | | |
| 620 | UMBRA ACQUE S.P.A. | IT001E04269873 | VOC BODOGLIE 153 PIAN DI PORTO | TODI | PG | 06059 | 11 BT | 21.106 | 6.883 | 4.840 | 9.383 | | |
| 621 | UMBRA ACQUE S.P.A. | IT001E04269875 | VOC PIAN MORI II - PIAN DI PORTO | TODI | PG | 06059 | 6,6 BT | 12 | 2 | 4 | 6 | | |
| 622 | UMBRA ACQUE S.P.A. | IT001E04269877 | VOC PIAN MORI II SN - P.DI PORTO | TODI | PG | 06059 | 6,6 BT | 14.538 | 4.366 | 3.498 | 6.674 | | |
| 623 | UMBRA ACQUE S.P.A. | IT001E04269879 | VOC ZONA INDUSTRIALE - PIAN DI PORTO | TODI | PG | 06059 | 22 BT | 63.260 | 19.543 | 14.913 | 28.804 | | |
| 624 | UMBRA ACQUE S.P.A. | IT001E04269880 | VOC PESCHIERA - PONTECUTI | TODI | PG | 06059 | 6,6 BT | 14.960 | 4.730 | 3.661 | 6.569 | | |
| 625 | UMBRA ACQUE S.P.A. | IT001E04269881 | VOC TORRECONTE - VASCIANO | TODI | PG | 06059 | 6,6 BT | 17.102 | 5.438 | 4.119 | 7.545 | | |
| 626 | UMBRA ACQUE S.P.A. | IT001E04269883 | VOC VASCIANO VECCHIO | TODI | PG | 06059 | 16,5 BT | 31.596 | 10.430 | 7.979 | 13.187 | | |
| 627 | UMBRA ACQUE S.P.A. | IT001E04269885 | VOC S.PIETRO - QUADRO | TODI | PG | 06059 | 20 BT | 9.851 | 3.618 | 2.698 | 3.535 | | |
| 628 | UMBRA ACQUE S.P.A. | IT001E04269887 | VOC PESCARA - ROSCETO | TODI | PG | 06059 | 6,6 BT | 8.035 | 2.518 | 1.933 | 3.584 | | |
| 629 | UMBRA ACQUE S.P.A. | IT001E04269888 | VOC COLLINA - SAN GIORGIO | TODI | PG | 06059 | 6,6 BT | 205 | 64 | 49 | 92 | | |
| 630 | UMBRA ACQUE S.P.A. | IT001E04269889 | VOC FORNACE - SAN GIORGIO | TODI | PG | 06059 | 16,5 BT | 6.478 | 2.049 | 1.653 | 2 | | |

| SEDE | CLIENTE | POD | SITO | COMUNE | PROV | CAP | POTENZA | DISP | BT/MT | CONSUMO ANNUO kWh | F1 kWh | F2 kWh | F3 kWh |
|------|--------------------|----------------|---------------------------------|----------------------------|------|-------|---------|------|-------|-------------------|---------|---------|---------|
| 688 | UMBRA ACQUE S.P.A. | IT001E41476005 | VIA CECANIBBI | TODI | PG | 06059 | 6,6 BT | - | - | 16.514 | 5.211 | 3.911 | 7.392 |
| 689 | UMBRA ACQUE S.P.A. | IT001E41477490 | VIALE MARCONI | CITTA' DELLA PIEVE | PG | 06062 | 11 BT | - | - | 13.616 | 4.674 | 3.801 | 5.121 |
| 690 | UMBRA ACQUE S.P.A. | IT001E41483890 | LOC. ROCCA S. ANGELO - STERPETO | ASSISI | PG | 06081 | 1,7 BT | - | - | 873 | 297 | 20 | 36 |
| 691 | UMBRA ACQUE S.P.A. | IT001E41508007 | STRADA DEI BRUNELLI | PERUGIA | PG | 06100 | 6,6 BT | - | - | 488 | 172 | 157 | 159 |
| 692 | UMBRA ACQUE S.P.A. | IT001E41510164 | VIA BADIA DI SITRIA | PERUGIA | PG | 06027 | 2,0 BT | - | - | 180 | 56 | 43 | 81 |
| 693 | UMBRA ACQUE S.P.A. | IT001E41525518 | LOC COLDIPECCIO | SCHEGGIA E PASCELUPPO | PG | 06027 | 3,3 BT | - | - | 138 | 78 | 19 | 41 |
| 694 | UMBRA ACQUE S.P.A. | IT001E41528183 | VIA DELLA CROCE | TUORO SUL TRASIMENO | PG | 06069 | 16,5 BT | - | - | 13.993 | 4.659 | 3.295 | 6.039 |
| 695 | UMBRA ACQUE S.P.A. | IT001E41539029 | STRADA SP MARANZANO | CITTA' DELLA PIEVE | PG | 06062 | 3,3 BT | - | - | 7.282 | 2.277 | 1.727 | 3.278 |
| 696 | UMBRA ACQUE S.P.A. | IT001E41540182 | VIA EUGUBINA | FOSSATO DI VICO | PG | 06022 | 11 BT | - | - | - | - | - | - |
| 697 | UMBRA ACQUE S.P.A. | IT001E41545683 | STRADA MAREMMANA - FONTIGNANO | PERUGIA | PG | 06132 | 1,7 BT | - | - | 1.527 | 478 | 362 | 687 |
| 698 | UMBRA ACQUE S.P.A. | IT001E41557911 | FRAZ CIVITELLA DEI CONTI | SAN VENANZO | TR | 05010 | 11 BT | - | - | 6.504 | 2.041 | 1.570 | 2.893 |
| 699 | UMBRA ACQUE S.P.A. | IT001E41558287 | LOC RIPAIOLI | TODI | PG | 06059 | 3,3 BT | - | - | 263 | 82 | 64 | 117 |
| 700 | UMBRA ACQUE S.P.A. | IT001E41566406 | VOC POLINO BASSO | PIEGARO | PG | 06066 | 6,6 BT | - | - | 3.795 | 1.278 | 917 | 1.600 |
| 701 | UMBRA ACQUE S.P.A. | IT001E41569977 | VOC CONSOLAZIONE | TODI | PG | 06059 | 35 BT | - | - | 195.937 | 67.915 | 50.831 | 77.191 |
| 702 | UMBRA ACQUE S.P.A. | IT001E41582979 | FRAZ BRANCA | GUBBIO | PG | 06024 | 1,7 BT | - | - | 281 | 92 | 68 | 121 |
| 703 | UMBRA ACQUE S.P.A. | IT001E41583082 | VIA DEI PARTIGIANI | MARCIANO | PG | 06055 | 3,3 BT | - | - | 4.917 | 1.480 | 1.168 | 2.269 |
| 704 | UMBRA ACQUE S.P.A. | IT001E41583442 | VIA COLLE PLINIO - LAMA | SAN GIUSTINO | PG | 06016 | 3,3 BT | - | - | 241 | 75 | 60 | 106 |
| 705 | UMBRA ACQUE S.P.A. | IT001E41584636 | VIA VALSORDA MONTE MAGGIO | GUALDO TADINO | PG | 06023 | 1,7 BT | - | - | 93 | 159 | 118 | 226 |
| 706 | UMBRA ACQUE S.P.A. | IT001E41584637 | LOC SAN GUIDO | GUALDO TADINO | PG | 06023 | 1,7 BT | - | - | 13 | 3 | 5 | 12 |
| 707 | UMBRA ACQUE S.P.A. | IT001E41584841 | LOC PALAZZO VIA BEVIGLIE | ASSISI | PG | 06081 | 16,5 BT | - | - | 25.742 | 9.154 | 7.131 | 9.457 |
| 708 | UMBRA ACQUE S.P.A. | IT001E41584857 | VIA DELLA COLONIA | GUALDO TADINO | PG | 06023 | 1,7 BT | - | - | 268 | 86 | 63 | 119 |
| 709 | UMBRA ACQUE S.P.A. | IT001E41585625 | LOC RAGGIOLO | CANNARA | PG | 06033 | 16,5 BT | - | - | 14.844 | 5.709 | 3.607 | 5.528 |
| 710 | UMBRA ACQUE S.P.A. | IT001E41589240 | LOC COLDIPECCIO | SCHEGGIA E PASCELUPPO | PG | 06027 | 3,3 BT | - | - | 182 | 57 | 42 | 83 |
| 711 | UMBRA ACQUE S.P.A. | IT001E41601208 | STRADA SAN VETTURINO | PERUGIA | PG | 06126 | 1,7 BT | - | - | 179 | 113 | 88 | 178 |
| 712 | UMBRA ACQUE S.P.A. | IT001E41602700 | LOC PONTE S. CROCE | ASSISI | PG | 06081 | 115 BT | - | - | 827.607 | 259.820 | 196.122 | 371.665 |
| 713 | UMBRA ACQUE S.P.A. | IT001E41603409 | FRAZ PADULE | GUBBIO | PG | 06024 | 1,7 BT | - | - | 724 | 228 | 171 | 325 |
| 714 | UMBRA ACQUE S.P.A. | IT001E41604819 | VOC MUCCIGNANO | CITTA' DI CASTELLO | PG | 06012 | 1,7 BT | - | - | 4 | - | 2 | 2 |
| 715 | UMBRA ACQUE S.P.A. | IT001E41618441 | VOC BASSINA - VOLTERRANO | CITTA' DI CASTELLO | PG | 06012 | 1,7 BT | - | - | 41 | 13 | 10 | 18 |
| 716 | UMBRA ACQUE S.P.A. | IT001E41619081 | VIA S.CROCE | ASSISI | PG | 06081 | 80 BT | - | - | 51.725 | 16.212 | 12.801 | 22.712 |
| 717 | UMBRA ACQUE S.P.A. | IT001E41619083 | VIA S.CROCE | ASSISI | PG | 06081 | 90 BT | - | - | 135.546 | 44.213 | 32.680 | 58.653 |
| 718 | UMBRA ACQUE S.P.A. | IT001E41619084 | VIA S.CROCE | ASSISI | PG | 06081 | 120 BT | - | - | 861.481 | 270.460 | 205.269 | 385.752 |
| 719 | UMBRA ACQUE S.P.A. | IT001E41628650 | STRADA DELLE PETRELLE | COLLAZZONE | PG | 06050 | 20 BT | - | - | 76.363 | 26.927 | 20.616 | 28.820 |
| 720 | UMBRA ACQUE S.P.A. | IT001E41631353 | VIA VERNAZZANO BASSO | TUORO SUL TRASIMENO | PG | 06069 | 6,6 BT | - | - | 3.425 | 1.106 | 841 | 1.478 |
| 721 | UMBRA ACQUE S.P.A. | IT001E41642801 | LOC CASACIO | SCHEGGIA E PASCELUPPO | PG | 06027 | 20 BT | - | - | 328 | 103 | 79 | 146 |
| 722 | UMBRA ACQUE S.P.A. | IT001E41642898 | VIA SANTE CARCERI | ASSISI | PG | 06081 | 16,5 BT | - | - | 4.751 | 1.690 | 1.247 | 1.818 |
| 723 | UMBRA ACQUE S.P.A. | IT001E41645871 | VIA CASELLE - TODI | TODI | PG | 06059 | 6,6 BT | - | - | 324 | 121 | 74 | 129 |
| 724 | UMBRA ACQUE S.P.A. | IT001E41647943 | VOC PETTINARA - CERBARA | CITTA' DI CASTELLO | PG | 06012 | 6,6 BT | - | - | 7.709 | 2.382 | 2.619 | 2.708 |
| 725 | UMBRA ACQUE S.P.A. | IT001E41662347 | FRAZ VALLINGEGNO-SCRITTO | GUBBIO | PG | 06024 | 11 BT | - | - | 33.388 | 11.498 | 8.355 | 13.535 |
| 726 | UMBRA ACQUE S.P.A. | IT001E41673591 | VIA CARDUCCI | CASTIGLIONE DEL LAGO | PG | 06061 | 16,5 BT | - | - | 18.528 | 7.046 | 5.207 | 6.275 |
| 727 | UMBRA ACQUE S.P.A. | IT001E41676024 | VOC BUDARELLO - GIOIELLO | MONTE SANTA MARIA TIBERINA | PG | 06010 | 3,3 BT | - | - | 1.220 | 340 | 435 | 445 |
| 728 | UMBRA ACQUE S.P.A. | IT001E41686359 | LOC S. MARTINO | SIGILLO | PG | 06028 | 6,6 BT | - | - | 100 | 34 | 34 | 32 |
| 729 | UMBRA ACQUE S.P.A. | IT001E41688724 | VIA ACQUEDOTTO | TORGIANO | PG | 06089 | 1,7 BT | - | - | 460 | 142 | 110 | 208 |
| 730 | UMBRA ACQUE S.P.A. | IT001E41699655 | VOC ZANGALO - NOGNA | GUBBIO | PG | 06024 | 1,7 BT | - | - | 91 | 28 | 22 | 41 |
| 731 | UMBRA ACQUE S.P.A. | IT001E41699669 | LOC VEGLIA - S. BARTOLOMEO | GUBBIO | PG | 06024 | 1,7 BT | - | - | 90 | 24 | 25 | 41 |
| 732 | UMBRA ACQUE S.P.A. | IT001E41699671 | VOC CAIBELLI - S. BARTOLOMEO | GUBBIO | PG | 06024 | 1,7 BT | - | - | 45 | 14 | 11 | 20 |
| 733 | UMBRA ACQUE S.P.A. | IT001E41706055 | VOC CASINA | CITTA' DELLA PIEVE | PG | 06062 | 30 BT | - | - | 21.360 | 7.061 | 4.776 | 9.523 |
| 734 | UMBRA ACQUE S.P.A. | IT001E41706790 | VIALE ROMA | PASSIGNANO SUL TRASIMENO | PG | 06065 | 16,5 BT | - | - | 12.737 | 4.248 | 3.335 | 5.154 |
| 735 | UMBRA ACQUE S.P.A. | IT001E41711829 | STRADA PONTEVALLECEPPI | PERUGIA | PG | 06125 | 6,6 BT | - | - | 1.387 | 451 | 365 | 571 |
| 736 | UMBRA ACQUE S.P.A. | IT001E41719044 | STRADA TORRICELLA | MAGIONE | PG | 06063 | 6,6 BT | - | - | 3.719 | 1.495 | 987 | 1.237 |
| 737 | UMBRA ACQUE S.P.A. | IT001E41719601 | FRAZ SAN MARINO | SAN VENANZO | TR | 05010 | 6,6 BT | - | - | 9.779 | 3.374 | 2.722 | 3.683 |
| 738 | UMBRA ACQUE S.P.A. | IT001E41719602 | FRAZ FORNELLO | SAN VENANZO | TR | 05010 | 6,6 BT | - | - | 5.175 | 1.747 | 1.330 | 2.098 |
| 739 | UMBRA ACQUE S.P.A. | IT001E41750373 | VIA SODO | SIGILLO | PG | 06028 | 20 BT | - | - | 20.042 | 6.930 | 4.690 | 8.522 |
| 740 | UMBRA ACQUE S.P.A. | IT001E41765455 | VIA TRASIMENO | CITTA' DI CASTELLO | PG | 06012 | 16,5 BT | - | - | 13.721 | 4.336 | 3.284 | 6.101 |
| 741 | UMBRA ACQUE S.P.A. | IT001E41779054 | VIA CENTRALE - GIOIELLO | MONTE SANTA MARIA TIBERINA | PG | 06010 | 3,3 BT | - | - | 15 | 5 | 2 | 8 |
| 742 | UMBRA ACQUE S.P.A. | IT001E41793110 | LOC GREPPALTO CARSU | CITERNA | PG | 06010 | 300 MT | - | - | 440.673 | 161.996 | 101.155 | 177.822 |
| 743 | UMBRA ACQUE S.P.A. | IT001E41796908 | VIA CANONICETTI | ASSISI | PG | 06081 | 1,7 BT | - | - | 208 | 68 | 48 | 92 |
| 744 | UMBRA ACQUE S.P.A. | IT001E41810632 | VOC CAMPETTE | TODI | PG | 06059 | 16,5 BT | - | - | 6.314 | 2.251 | 1.637 | 2.426 |
| 745 | UMBRA ACQUE S.P.A. | IT001E41810635 | LOC PONTERIO | TODI | PG | 06059 | 25 BT | - | - | 12.042 | 4.167 | 3.087 | 4.788 |
| 746 | UMBRA ACQUE S.P.A. | IT001E41814214 | VIA VALLUPINA - AGELLO | MAGIONE | PG | 06063 | 1,7 BT | - | - | 303 | 287 | 213 | 403 |
| 747 | UMBRA ACQUE S.P.A. | IT001E41824054 | VIA GRAMSCI | PANICALE | PG | 06064 | 1,7 BT | - | - | 369 | 130 | 86 | 153 |
| 748 | UMBRA ACQUE S.P.A. | IT001E41831202 | VIA POMPILI | PASSIGNANO SUL TRASIMENO | PG | 06065 | 16,5 BT | - | - | 4.442 | 1.514 | 1.202 | 1.726 |
| 749 | UMBRA ACQUE S.P.A. | IT001E41832031 | VIA S. BENEDETTO II | UMBERTIDE | PG | 06019 | 1,7 BT | - | - | 47 | 15 | 11 | 21 |
| 750 | UMBRA ACQUE S.P.A. | IT001E41835316 | PIAZZA S. MARIA - MACCHIE | CASTIGLIONE DEL LAGO | PG | 06061 | 6,6 BT | - | - | 2.671 | 836 | 634 | 1.201 |
| 751 | UMBRA ACQUE S.P.A. | IT001E41873903 | VIA S. BENEDETTO I | UMBERTIDE | PG | 06019 | 6,6 BT | - | - | 15.900 | 5.672 | 4.185 | 6.043 |
| 752 | UMBRA ACQUE S.P.A. | IT001E41883224 | VOC CASTEL LORETO | TODI | PG | 06059 | 3,3 BT | - | - | 2.896 | 1.004 | 793 | 1.099 |
| 753 | UMBRA ACQUE S.P.A. | IT001E41947132 | VIA TIGERINA | PERUGIA | PG | 06134 | 20 BT | - | - | 7.789 | 2.675 | 2.064 | 3.050 |
| 754 | UMBRA ACQUE S.P.A. | IT001E42787395 | LOC CHIACIANO | GUBBIO | PG | 06024 | 1,7 BT | - | - | 114 | 36 | 2 | 50 |
| 755 | UMBRA ACQUE S.P.A. | IT001E42819197 | VIA COSTA DI TREX | ASSISI | PG | 06081 | 6,6 BT | - | - | 2 | - | - | - |
| 756 | UMBRA ACQUE S.P.A. | IT001E42800631 | PIAZZA CADUTI DEL LAVORO | UMBERTIDE | PG | 06019 | 3,3 BT | - | - | 5.808 | 2.175 | 1.522 | 2.111 |
| 757 | UMBRA ACQUE S.P.A. | IT001E42804348 | VIA ASSISI | CANNARA | PG | 06033 | 3,3 BT | - | - | 7.770 | 2.742 | 1.933 | 3.095 |
| 758 | UMBRA ACQUE S.P.A. | IT001E42805928 | VIA REFOGLIANO | PIEGARO | PG | 06066 | 6,6 BT | - | - | 1.721 | 523 | 415 | 783 |
| 759 | UMBRA ACQUE S.P.A. | IT001E42812505 | STRADA DEI LAMATICCI | PERUGIA | PG | 06134 | 500 MT | - | - | 529.756 | 164.632 | 125.609 | 239.515 |
| 760 | UMBRA ACQUE S.P.A. | IT001E42812507 | LOC SODACCI | UMBERTIDE | PG | 06019 | 200 MT | - | - | - | - | - | - |
| 761 | UMBRA ACQUE S.P.A. | IT001E42817086 | PIAZZA RESISTENZA | GUBBIO | PG | 06024 | 6,6 BT | - | - | 13.177 | 4.845 | 3.381 | 4.951 |
| 762 | UMBRA ACQUE S.P.A. | IT001E42817089 | VIA BATTISTI | PIETRALUNGA | PG | 06026 | 3,3 BT | - | - | 5.267 | 1.944 | 1.310 | 2.013 |
| 763 | UMBRA ACQUE S.P.A. | IT001E42822660 | VIA DI MONTE PACCIANO | PERUGIA | PG | 06131 | 1,7 BT | - | - | 493 | 158 | 115 | 220 |
| 764 | UMBRA ACQUE S.P.A. | IT001E43248839 | VIA PONCHIELLI | CORCIANO | PG | 06073 | 3,3 BT | - | - | 6.265 | 2.385 | 1.603 | 2.277 |
| 765 | UMBRA ACQUE S.P.A. | IT001E43267943 | VIA ZAMPANI | MASSA MARTANA | PG | 06056 | 1,7 BT | - | - | 7 | 3 | 1 | 3 |
| 766 | UMBRA ACQUE S.P.A. | IT001E43268412 | VIA RENZINI | BASTIA UMBRA | PG | 06083 | 3,3 BT | - | - | 7.361 | 2.597 | 1.802 | 2.962 |
| 767 | UMBRA ACQUE S.P.A. | IT001E43268501 | VIA GERARDO DOTTORI | ASSISI | PG | 06081 | 3,3 BT | - | - | 5.035 | 1.973 | 1.393 | 1.669 |
| 768 | UMBRA ACQUE S.P.A. | IT001E43283139 | VOC CASTELLO - PIAN S. MARTINO | TODI | PG | 06059 | 33 BT | - | - | 65.873 | 21.458 | 16.369 | 28.046 |
| 769 | UMBRA ACQUE S.P.A. | IT001E43283224 | VIA FALDO | MONTEONE | PG | 06014 | 6,6 BT | | | | | | |

| SEDE | CLIENTE | POD | SITO | COMUNE | PROV | CAP | POTENZA | DISP | BT/MT | CONSUMO ANNUO kWh | F1 kWh | F2 kWh | F3 kWh |
|------|--------------------|-----------------|-----------------------------------|--------------------------|------|-------|---------|------|-------|-------------------|--------|--------|--------|
| 826 | UMBRA ACQUE S.P.A. | IT001E43427872 | LOC ROCCAGNANO - MORRA | CITTA DI CASTELLO | PG | 06012 | | 35 | BT | 155,462 | 52,783 | 38,720 | 63,959 |
| 827 | UMBRA ACQUE S.P.A. | IT001E43437167 | VIA CASTELLANA | VALFABRICA | PG | 06029 | | 3,3 | BT | 5,918 | 2,202 | 1,526 | 2,190 |
| 828 | UMBRA ACQUE S.P.A. | IT001E43449933 | LOC LUGNANO | CITTA DI CASTELLO | PG | 06018 | | 11 | BT | 35,312 | 11,931 | 9,191 | 14,190 |
| 829 | UMBRA ACQUE S.P.A. | IT001E43450128 | VOC PIANO - M.VIBIANO | MARSGIANO | PG | 06072 | | 3,3 | BT | 4,77 | 1,70 | 1,43 | 1,64 |
| 830 | UMBRA ACQUE S.P.A. | IT001E43450407 | VIA PERUGIA | TORGIANO | PG | 06089 | | 3,3 | BT | 5,827 | 2,138 | 1,467 | 2,222 |
| 831 | UMBRA ACQUE S.P.A. | IT001E43454787 | VOC PALOMBARA | TODI | PG | 06059 | | 35 | BT | 41,902 | 15,386 | 11,810 | 14,706 |
| 832 | UMBRA ACQUE S.P.A. | IT001E43455519 | PIAZZA DANTE ALIGHIERI | SAN VENANZO | TR | 05010 | | 3,3 | BT | 3,325 | 1,082 | 821 | 1,422 |
| 833 | UMBRA ACQUE S.P.A. | IT001E43455888 | VIA DELLO SPORT | CITRERNA | PG | 06010 | | 3,3 | BT | 3,383 | 1,027 | 781 | 1,575 |
| 834 | UMBRA ACQUE S.P.A. | IT001E43459983 | VIA MUGNANO | NOCERA UMBRA | PG | 06025 | | 120 | BT | 1 | 1 | - | - |
| 835 | UMBRA ACQUE S.P.A. | IT001E43461920 | VIA TUDERTE | FRATTA TODINA | PG | 06054 | | 3,3 | BT | 3,964 | 1,369 | 1,017 | 1,578 |
| 836 | UMBRA ACQUE S.P.A. | IT001E43463672 | VIA TOMMASO D'ACQUINO | CITTA DI CASTELLO | PG | 06018 | | 3,3 | BT | 6,257 | 2,506 | 1,594 | 2,157 |
| 837 | UMBRA ACQUE S.P.A. | IT001E43463783 | VIA MODONNA DEL PIANO | MONTE CASTELLO DI VIBIO | PG | 06057 | | 3,3 | BT | 7,377 | 2,374 | 1,752 | 3,251 |
| 838 | UMBRA ACQUE S.P.A. | IT001E43465741 | PIAZZALE ACTON | PASSIGNANO SUL TRASIMENO | PG | 06065 | | 3,3 | BT | 5,870 | 2,284 | 1,521 | 2,065 |
| 839 | UMBRA ACQUE S.P.A. | IT001E43465865 | PIAZZA TOGLIATTI | BASTIA UMBRA | PG | 06083 | | 3,3 | BT | 3,135 | 1,071 | 803 | 1,261 |
| 840 | UMBRA ACQUE S.P.A. | IT001E43465872 | VIA OSTERIA CERASA | VALFABRICA | PG | 06029 | | 6,6 | BT | 2,436 | 953 | 681 | 802 |
| 841 | UMBRA ACQUE S.P.A. | IT001E43468873 | VIA PASCOLI | TUORO SUL TRASIMENO | PG | 06069 | | 3,3 | BT | 4,201 | 1,373 | 1,035 | 1,793 |
| 842 | UMBRA ACQUE S.P.A. | IT001E43470209 | LOC PETRORO | TODI | PG | 06059 | | 6,6 | BT | 14,450 | 4,449 | 3,308 | 6,693 |
| 843 | UMBRA ACQUE S.P.A. | IT001E43474433 | VIA CALIGIANA-VILLA | MAGIONE | PG | 06063 | | 11 | BT | 17,759 | 5,663 | 4,181 | 7,915 |
| 844 | UMBRA ACQUE S.P.A. | IT001E43475533 | VIA F.LLI ROSELLI | CASTIGLIONE DEL LAGO | PG | 06061 | | 3,3 | BT | 5,420 | 2,112 | 1,366 | 1,942 |
| 845 | UMBRA ACQUE S.P.A. | IT001E43477990 | LOC SAN MARIANO | CORCIANO | PG | 06073 | | 1,7 | BT | 328 | 102 | 76 | 146 |
| 846 | UMBRA ACQUE S.P.A. | IT001E43478343 | STRADA TIBERINA NORD, 1-BIS | PERUGIA | PG | 06135 | | 6,6 | BT | 17,344 | 5,792 | 4,351 | 7,201 |
| 847 | UMBRA ACQUE S.P.A. | IT001E56245784 | LOC PETROIA - SCRITTO | GUBBIO | PG | 06024 | | 6,6 | BT | 37,700 | 11,769 | 8,944 | 16,987 |
| 848 | UMBRA ACQUE S.P.A. | IT001E56246263 | LOC NONNI VITELLINO | CASTIGLIONE DEL LAGO | PG | 06061 | | 6,6 | BT | 5,087 | 1,599 | 1,241 | 2,247 |
| 849 | UMBRA ACQUE S.P.A. | IT001E56246673 | LOC MIGIANA - MONTE TEZIO | PERUGIA | PG | 06127 | | 6,6 | BT | 5,134 | 1,571 | 1,221 | 2,342 |
| 850 | UMBRA ACQUE S.P.A. | IT001E56299818 | FRAZ COLONNATA | GUBBIO | PG | 06024 | | 6,6 | BT | 630 | 237 | 175 | 218 |
| 851 | UMBRA ACQUE S.P.A. | IT001E56302194 | VIA FIRENZE | CORCIANO | PG | 06073 | | 6,6 | BT | 1,416 | 472 | 329 | 615 |
| 852 | UMBRA ACQUE S.P.A. | IT001E56375670 | VIA SENTINO | SCHEGGIA E PASCELUPPO | PG | 06027 | | 22 | BT | 50,584 | 18,080 | 13,122 | 19,382 |
| 853 | UMBRA ACQUE S.P.A. | IT001E56383807 | LOC S. DONATO | PASSIGNANO SUL TRASIMENO | PG | 06065 | | 11 | BT | 338 | 116 | 92 | 130 |
| 854 | UMBRA ACQUE S.P.A. | IT001E56392434 | VIA NAPOLI | CASTIGLIONE DEL LAGO | PG | 06061 | | 11 | BT | 2,398 | 745 | 616 | 1,037 |
| 855 | UMBRA ACQUE S.P.A. | IT001E56401602 | VIA FONTE AVELLANA | SCHEGGIA E PASCELUPPO | PG | 06027 | | 40 | BT | 66,975 | 23,401 | 16,286 | 27,288 |
| 856 | UMBRA ACQUE S.P.A. | IT001E56403655 | VOC GOSPARINI | LISCIANO NICCONE | PG | 06060 | | 1,7 | BT | 138 | 42 | 34 | 62 |
| 857 | UMBRA ACQUE S.P.A. | IT001E56405034 | VIA DELLA QUERCIA | VALFABRICA | PG | 06029 | | 6,6 | BT | 146 | 47 | 35 | 64 |
| 858 | UMBRA ACQUE S.P.A. | IT001E56426483 | LOC LA CIMA | TUORO SUL TRASIMENO | PG | 06069 | | 3,3 | BT | 2 | - | - | 2 |
| 859 | UMBRA ACQUE S.P.A. | IT001E56426494 | LOC LA CIMA | TUORO SUL TRASIMENO | PG | 06069 | | 5 | BT | 6,723 | 1,620 | 1,730 | 3,373 |
| 860 | UMBRA ACQUE S.P.A. | IT001E56426547 | LOC CERRETE | TUORO SUL TRASIMENO | PG | 06069 | | 6,6 | BT | 3,955 | 1,296 | 921 | 1,738 |
| 861 | UMBRA ACQUE S.P.A. | IT001E56427116 | VIA GUGLIELMI - ISOLA MAGGIORE | TUORO SUL TRASIMENO | PG | 06069 | | 6,6 | BT | 819 | 268 | 182 | 369 |
| 862 | UMBRA ACQUE S.P.A. | IT001E56427203 | VIA GUGLIELMI - ISOLA MAGGIORE | TUORO SUL TRASIMENO | PG | 06069 | | 6,6 | BT | 5,735 | 1,690 | 1,395 | 2,650 |
| 863 | UMBRA ACQUE S.P.A. | IT001E56427206 | VIA GUGLIELMI - ISOLA MAGGIORE | TUORO SUL TRASIMENO | PG | 06069 | | 3,3 | BT | 3,354 | 1,040 | 814 | 1,500 |
| 864 | UMBRA ACQUE S.P.A. | IT001E56439724 | FRAZ PERTICIANO | SCHEGGIA E PASCELUPPO | PG | 06027 | | 16,5 | BT | 13,357 | 5,264 | 3,465 | 4,628 |
| 865 | UMBRA ACQUE S.P.A. | IT001E56439862 | LOC MONTE FIUME | SCHEGGIA E PASCELUPPO | PG | 06027 | | 1,1 | BT | 2 | - | - | 2 |
| 866 | UMBRA ACQUE S.P.A. | IT001E56439866 | VIA FLAMINIA | SCHEGGIA E PASCELUPPO | PG | 06027 | | 12,1 | BT | 3,732 | 1,289 | 1,074 | 1,369 |
| 867 | UMBRA ACQUE S.P.A. | IT001E56439977 | FRAZ PONTE CALCARA | SCHEGGIA E PASCELUPPO | PG | 06027 | | 53 | BT | 170,601 | 56,461 | 42,077 | 72,063 |
| 868 | UMBRA ACQUE S.P.A. | IT001E56439993 | LOC LA PEZZA | SCHEGGIA E PASCELUPPO | PG | 06027 | | 4,4 | BT | 637 | 216 | 161 | 260 |
| 869 | UMBRA ACQUE S.P.A. | IT001E56440158 | LOC COLDIPECCIO | SCHEGGIA E PASCELUPPO | PG | 06027 | | 16,5 | BT | 3,785 | 1,347 | 1,098 | 1,340 |
| 870 | UMBRA ACQUE S.P.A. | IT001E56448049 | VIA GRAMSCI - PIETRAFITTA | PIEGARO | PG | 06066 | | 6,6 | BT | 3 | 1 | 1 | 1 |
| 871 | UMBRA ACQUE S.P.A. | IT001E56537575 | VIA A. COSTA | PASSIGNANO SUL TRASIMENO | PG | 06065 | | 20 | BT | 20,254 | 6,723 | 4,963 | 8,568 |
| 872 | UMBRA ACQUE S.P.A. | IT001E56541489 | PIAZZALE AMENDOLA | PANICALE | PG | 06068 | | 6,6 | BT | 8,213 | 2,918 | 2,055 | 3,240 |
| 873 | UMBRA ACQUE S.P.A. | IT001E56541647 | VIA CAPITINI - TAVERNELLE | PANICALE | PG | 06068 | | 6,6 | BT | 4,633 | 1,419 | 1,106 | 2,108 |
| 874 | UMBRA ACQUE S.P.A. | IT001E56566790 | VOC SIMONCELLI | LISCIANO NICCONE | PG | 06060 | | 16,5 | BT | 3,817 | 1,374 | 894 | 1,549 |
| 875 | UMBRA ACQUE S.P.A. | IT001E56622250 | LOC MORÀ - PALAZZO | ASSISI | PG | 06081 | | 16,5 | BT | 166 | 52 | 39 | 75 |
| 876 | UMBRA ACQUE S.P.A. | IT001E56694342 | VIA DEL COLLECCELLO - CAPODACQUA | ASSISI | PG | 06081 | | 6,6 | BT | 27,767 | 8,869 | 6,782 | 12,116 |
| 877 | UMBRA ACQUE S.P.A. | IT001E566980386 | VOC PONTECUTI | TODI | PG | 06059 | | 6,6 | BT | 23,948 | 7,430 | 5,655 | 10,863 |
| 878 | UMBRA ACQUE S.P.A. | IT001E60301344 | PIAZZA CARPINE 22 | MAGIONE | PG | 06063 | | 3,3 | BT | 430 | 297 | 47 | 86 |
| 879 | UMBRA ACQUE S.P.A. | IT001E60358452 | VOC MONTELUPINO | TODI | PG | 06059 | | 20 | BT | 55,446 | 17,242 | 13,188 | 25,016 |
| 880 | UMBRA ACQUE S.P.A. | IT001E61064813 | STRADA DEL SARDO | PERUGIA | PG | 06135 | | 11 | BT | 5,209 | 2,407 | 1,128 | 1,674 |
| 881 | UMBRA ACQUE S.P.A. | IT001E61064852 | STRADA DEL BROZZO | PERUGIA | PG | 06135 | | 11 | BT | 7,200 | 2,673 | 1,667 | 2,860 |
| 882 | UMBRA ACQUE S.P.A. | IT001E61918971 | VOC S.M.MADDALENA - MONTECASTELLI | UMBERTIDE | PG | 06019 | | 6,6 | BT | 2,993 | 966 | 737 | 1,290 |
| 883 | UMBRA ACQUE S.P.A. | IT001E61921257 | VIA DEGLI EROI - CITRERNA | CITRERNA | PG | 06010 | | 6,6 | BT | 7,780 | 2,420 | 1,969 | 3,391 |
| 884 | UMBRA ACQUE S.P.A. | IT001E62071723 | VIA GEORGE STEPHENS | PERUGIA | PG | 06135 | | 16,5 | BT | 7,737 | 2,887 | 2,152 | 2,698 |
| 885 | UMBRA ACQUE S.P.A. | IT001E65841929 | STRADA DELLA PESCARA | ASSISI | PG | 06081 | | 16,5 | BT | 17,069 | 4,865 | 3,899 | 8,305 |